

# CALENDRIER DE COLLECTE DES DÉCHETS MÉNAGERS



À partir du 1<sup>er</sup> mars 2018

Changement des jours de collecte des encombrants

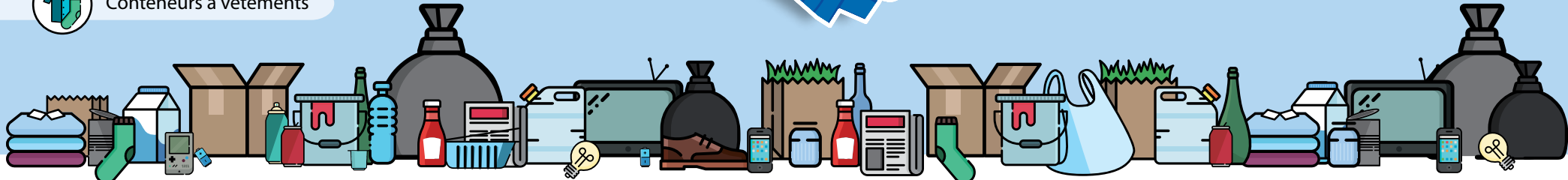
**DRANCY**  
Zone sud

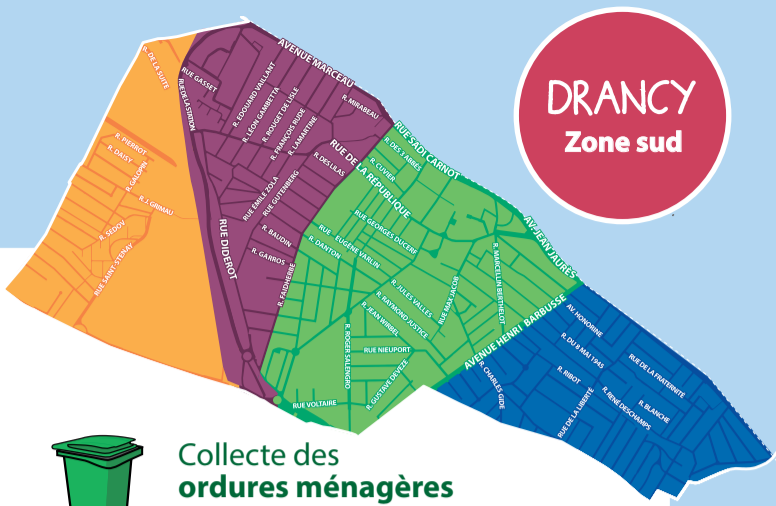


Conteneurs à verre



Conteneurs à vêtements





**DRANCY**  
Zone sud

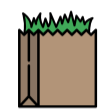


**Collecte des ordures ménagères**  
le lundi et le jeudi

Excepté pour l'avenue Henri Barbusse :  
le mercredi et le samedi



**Collecte des emballages, journaux & magazines**  
le mercredi



**Collecte des déchets verts**  
tous les mardis

du 1<sup>er</sup> mars au 30 novembre

**NOUVEAU**

**Collecte des encombrants**  
le jour est défini en fonction des zones :



1<sup>er</sup> samedi du mois



2<sup>e</sup> samedi du mois



3<sup>e</sup> samedi du mois



4<sup>e</sup> samedi du mois

**Pour toutes les collectes, la sortie des bacs, encombrants et sacs doit se faire la veille au soir.**

CALENDRIER 2018

| MARS | AVRIL                      | MAI                    | JUIN |
|------|----------------------------|------------------------|------|
| 1 J  | 1 D                        | 1 M *Fête du travail   | 1 V  |
| 2 V  | 2 L <i>Lundi de Pâques</i> | 2 M                    | 2 S  |
| 3 S  | 3 M                        | 3 J                    | 3 D  |
| 4 D  | 4 M                        | 4 V                    | 4 L  |
| 5 L  | 5 J                        | 5 S                    | 5 M  |
| 6 M  | 6 V                        | 6 D                    | 6 M  |
| 7 M  | 7 S                        | 7 L                    | 7 J  |
| 8 J  | 8 D                        | 8 M <i>Victoire 45</i> | 8 V  |
| 9 V  | 9 L                        | 9 M                    | 9 S  |
| 10 S | 10 M                       | 10 J <i>Ascension</i>  | 10 D |
| 11 D | 11 M                       | 11 V                   | 11 L |
| 12 L | 12 J                       | 12 S                   | 12 M |
| 13 M | 13 V                       | 13 D                   | 13 M |
| 14 M | 14 S                       | 14 L                   | 14 J |
| 15 J | 15 D                       | 15 M                   | 15 V |
| 16 V | 16 L                       | 16 M                   | 16 S |
| 17 S | 17 M                       | 17 J                   | 17 D |
| 18 D | 18 M                       | 18 V                   | 18 L |
| 19 L | 19 J                       | 19 S                   | 19 M |
| 20 M | 20 V                       | 20 D                   | 20 M |
| 21 M | 21 S                       | 21 L <i>Pentecôte</i>  | 21 J |
| 22 J | 22 D                       | 22 M                   | 22 V |
| 23 V | 23 L                       | 23 M                   | 23 S |
| 24 S | 24 M                       | 24 J                   | 24 D |
| 25 D | 25 M                       | 25 V                   | 25 L |
| 26 L | 26 J                       | 26 S                   | 26 M |
| 27 M | 27 V                       | 27 D                   | 27 M |
| 28 M | 28 S                       | 28 L                   | 28 J |
| 29 J | 29 D                       | 29 M                   | 29 V |
| 30 V | 30 L                       | 30 M                   | 30 S |
| 31 S |                            | 31 J                   |      |

\*Le 1<sup>er</sup> mai la collecte est reportée au jour suivant

CALENDRIER 2018

| JUILLET                    | AOÛT                   | SEPTEMBRE | OCTOBRE | NOVEMBRE                   | DÉCEMBRE         |
|----------------------------|------------------------|-----------|---------|----------------------------|------------------|
| 1 D                        | 1 M                    | 1 S       | 1 L     | 1 J <i>Toussaint</i>       | 1 S              |
| 2 L                        | 2 J                    | 2 D       | 2 M     | 2 V                        | 2 D              |
| 3 M                        | 3 V                    | 3 L       | 3 M     | 3 S                        | 3 L              |
| 4 M                        | 4 S                    | 4 M       | 4 J     | 4 D                        | 4 M              |
| 5 J                        | 5 D                    | 5 M       | 5 V     | 5 L                        | 5 M              |
| 6 V                        | 6 L                    | 6 J       | 6 S     | 6 M                        | 6 J              |
| 7 S                        | 7 M                    | 7 V       | 7 D     | 7 M                        | 7 V              |
| 8 D                        | 8 M                    | 8 S       | 8 L     | 8 J                        | 8 S              |
| 9 L                        | 9 J                    | 9 D       | 9 M     | 9 V                        | 9 D              |
| 10 M                       | 10 V                   | 10 L      | 10 M    | 10 S                       | 10 L             |
| 11 M                       | 11 S                   | 11 M      | 11 J    | 11 D <i>Armistice 1918</i> | 11 M             |
| 12 J                       | 12 D                   | 12 M      | 12 V    | 12 L                       | 12 M             |
| 13 V                       | 13 L                   | 13 J      | 13 S    | 13 M                       | 13 J             |
| 14 S <i>Fête Nationale</i> | 14 M                   | 14 V      | 14 D    | 14 M                       | 14 V             |
| 15 D                       | 15 M <i>Assomption</i> | 15 S      | 15 L    | 15 J                       | 15 S             |
| 16 L                       | 16 J                   | 16 D      | 16 M    | 16 V                       | 16 D             |
| 17 M                       | 17 V                   | 17 L      | 17 M    | 17 S                       | 17 L             |
| 18 M                       | 18 S                   | 18 M      | 18 J    | 18 D                       | 18 M             |
| 19 J                       | 19 D                   | 19 M      | 19 V    | 19 L                       | 19 M             |
| 20 V                       | 20 L                   | 20 J      | 20 S    | 20 M                       | 20 J             |
| 21 S                       | 21 M                   | 21 V      | 21 D    | 21 M                       | 21 V             |
| 22 D                       | 22 M                   | 22 S      | 22 L    | 22 J                       | 22 S             |
| 23 L                       | 23 J                   | 23 D      | 23 M    | 23 V                       | 23 D             |
| 24 M                       | 24 V                   | 24 L      | 24 M    | 24 S                       | 24 L             |
| 25 M                       | 25 S                   | 25 M      | 25 J    | 25 D                       | 25 M <i>Noël</i> |
| 26 J                       | 26 D                   | 26 M      | 26 V    | 26 L                       | 26 M             |
| 27 V                       | 27 L                   | 27 J      | 27 S    | 27 M                       | 27 J             |
| 28 S                       | 28 M                   | 28 V      | 28 D    | 28 M                       | 28 V             |
| 29 D                       | 29 M                   | 29 S      | 29 L    | 29 J                       | 29 S             |
| 30 L                       | 30 J                   | 30 D      | 30 M    | 30 V                       | 30 D             |
| 31 M                       | 31 V                   |           | 31 M    |                            | 31 L             |

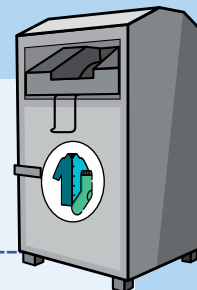


**Textiles, linges,  
 chaussures**

**Appareils électriques  
 et électroniques, batteries,  
 piles et ampoules**

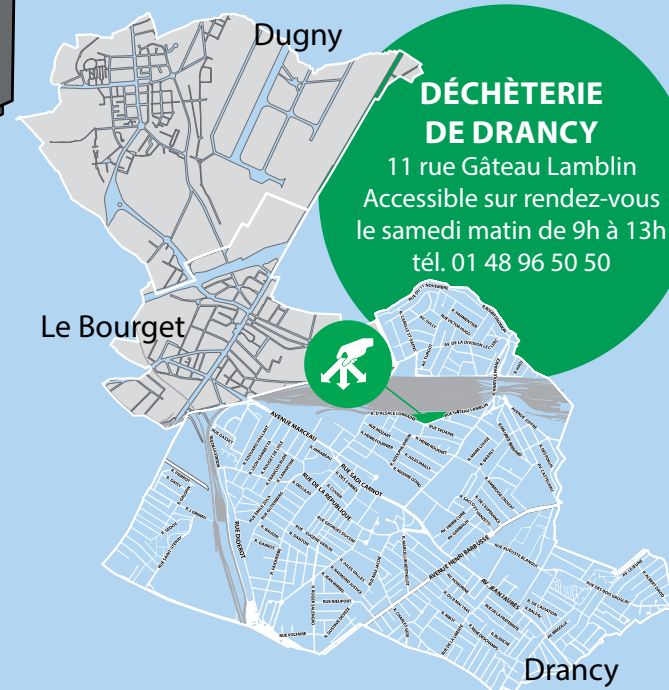
**Déchets spécifiques  
 et meubles**

**Apport volontaire 7j/7 - 24h/24**  
 dans les bornes dédiées



**Magasins revendeurs  
 ou déchèterie de Drancy - 11 rue Gâteau Lamblin**  
 le samedi de 9h à 13h sur rendez-vous - tél. 01 48 96 50 50

**Déchèterie de Drancy - 11 rue Gâteau Lamblin**  
 le samedi de 9h à 13h sur rendez-vous - tél. 01 48 96 50 50



**DÉCHÈTERIE  
 DE DRANCY**

11 rue Gâteau Lamblin  
 Accessible sur rendez-vous  
 le samedi matin de 9h à 13h  
 tél. 01 48 96 50 50



Donnez aux objets qui vous encombrant une seconde vie  
 en les apportant à la Ressourcerie 2 mains  
**1-13 rue Édouard Branly 93600 Aulnay-Sous-Bois**  
**Tél. 09 82 34 97 99 - www.ressourcerie-2mains.fr**  
*Les objets et équipements doivent être en état d'utilisation et propres*



Plus d'informations :

**www.paristerresdenvol.fr**, ou au **N° Vert 0 800 10 23 13**

par mail **contact.dechets@paristde.fr**

appel gratuit depuis un poste fixe