



SITE HÔTE

Lancement du Comité « Héritage 2024 » de Paris Terres d'Envol

-

Mercredi 17 avril 2019



SITE HÔTE

Bruno BESCHIZZA

Président de Paris Terres d'Envol
Maire d'Aulnay-sous-Bois



Lancement du Comité « Héritage 2024 » de Paris Terres d'Envol - mercredi 17 avril 2019

UN TERRITOIRE AGRÉABLE À VIVRE



16,7%

espaces verts, naturels et agricoles ?

36,7

zones pavillonnaires

UN PÔLE ÉCONOMIQUE MAJEUR

140 000

emplois

+ de 20

zones d'activité économique

15 873

entreprises

33%

d'actifs qui travaillent et habitent le territoire

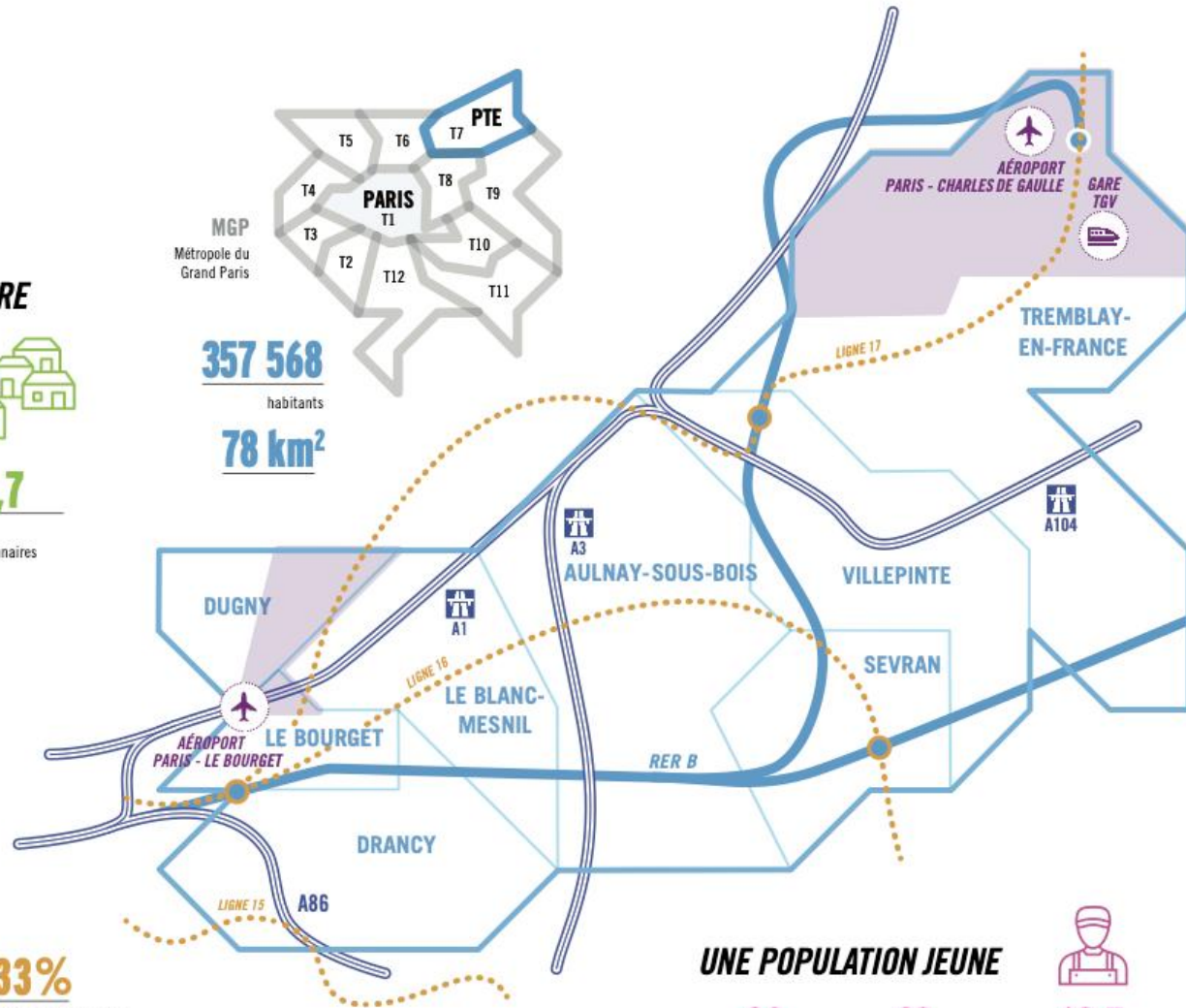
19%

taux de chômage (MGP 13%)

357 568

habitants

78 km²



UN HABITAT DIVERSIFIÉ

133 063

logements

14

quartiers politique de la ville

60

logement collectif



40

logement individuel

6

quartiers en renouvellement urbain



UNE POPULATION JEUNE

30

des habitants ont moins de 20 ans (MGP 24%)

28

de familles avec 3 enfants ou + (MGP 20%)



62,5

d'employés et d'ouvriers (MGP 39%)



9,5

de cadres et de professions intellectuelles (MGP 31%)

Sources : nombre d'habitants : Insee 2015, autres : Insee 2012, Insee 2014 et APUR





Thierry REY

Conseiller spécial engagement
auprès du Président de Paris 2024

PARIS 2024

17 avril 2019 – Paris Terres d'Envol



PARIS 2024

JEUX PARALYMPHIQUES



PARIS 2024

JEUX OLYMPIQUES



Isabelle VALLENTIN

Directrice Générale Adjointe
Société de Livraison des Ouvrages olympiques

Le contexte des Jeux olympiques et paralympiques 2024

La gouvernance



Des jeux sobres



Budget : 3,2 Mds €

1,7 Md€ privés

1,5 Md€ publics

SOLIDEO (entité publique / EPIC)

Livraison des sites et des infrastructures



INTERNATIONAL OLYMPIC COMMITTEE



PARIS 2024
JEUX PARALYMPIQUES

Budget: 3,8 Mds €

3,7 Md€ privés

0,1 Md€ publics

Comité Paris 2024
(entité privée / association)

Planification et livraison des opérations des jeux

1,1 Md€ de contribution du CIO

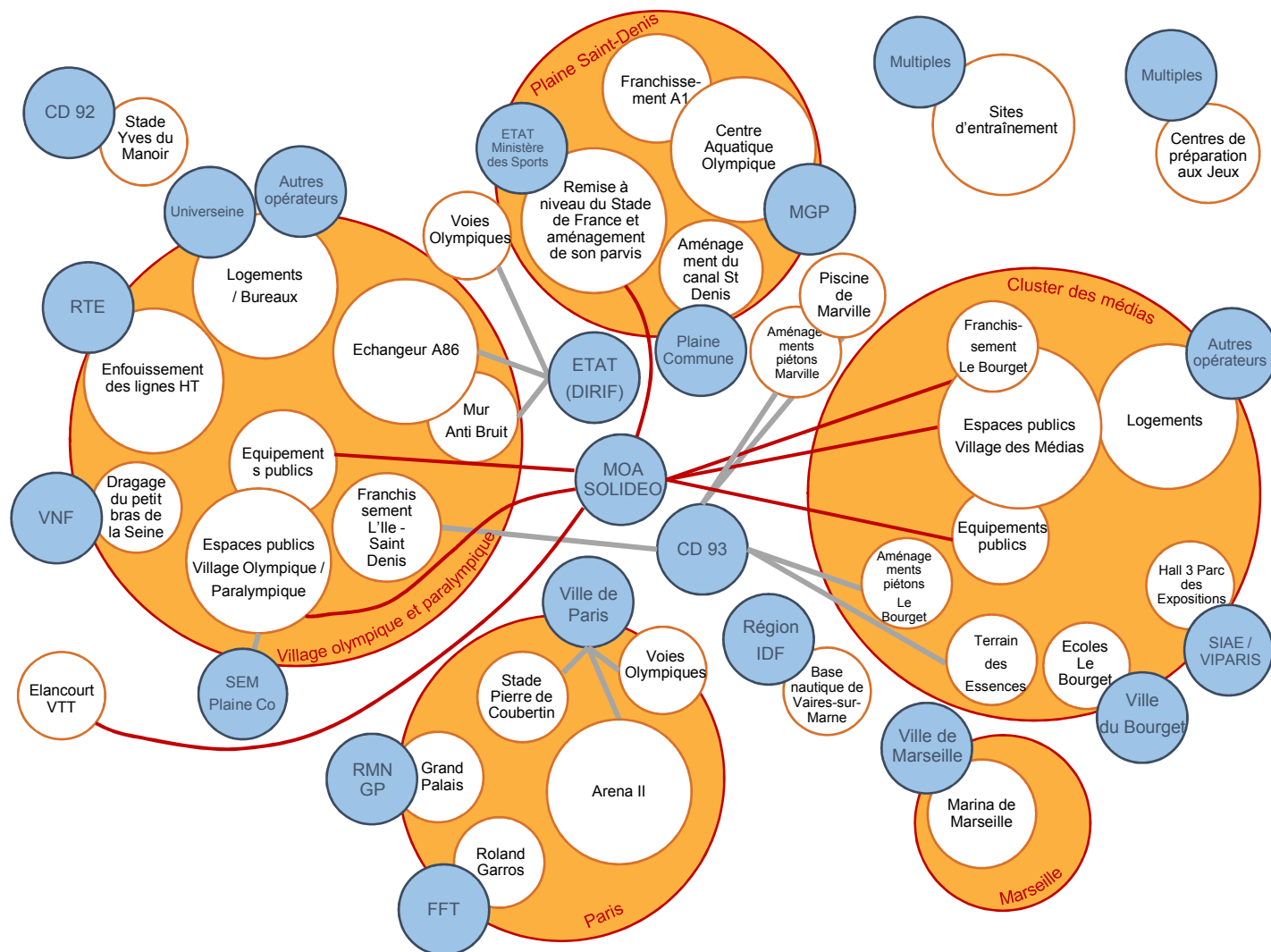
+

1,1 Md€ de partenariat domestique

+

1,5 Md€ de billetterie, licensing & divers

Garantir une livraison au 1^{er} janvier 2024



- 5 sites principaux**
- Le Village olympique et paralympique
 - Le Cluster des médias
 - La Plaine Saint-Denis
 - Paris
 - Marseille

Les missions de la SOLIDEO

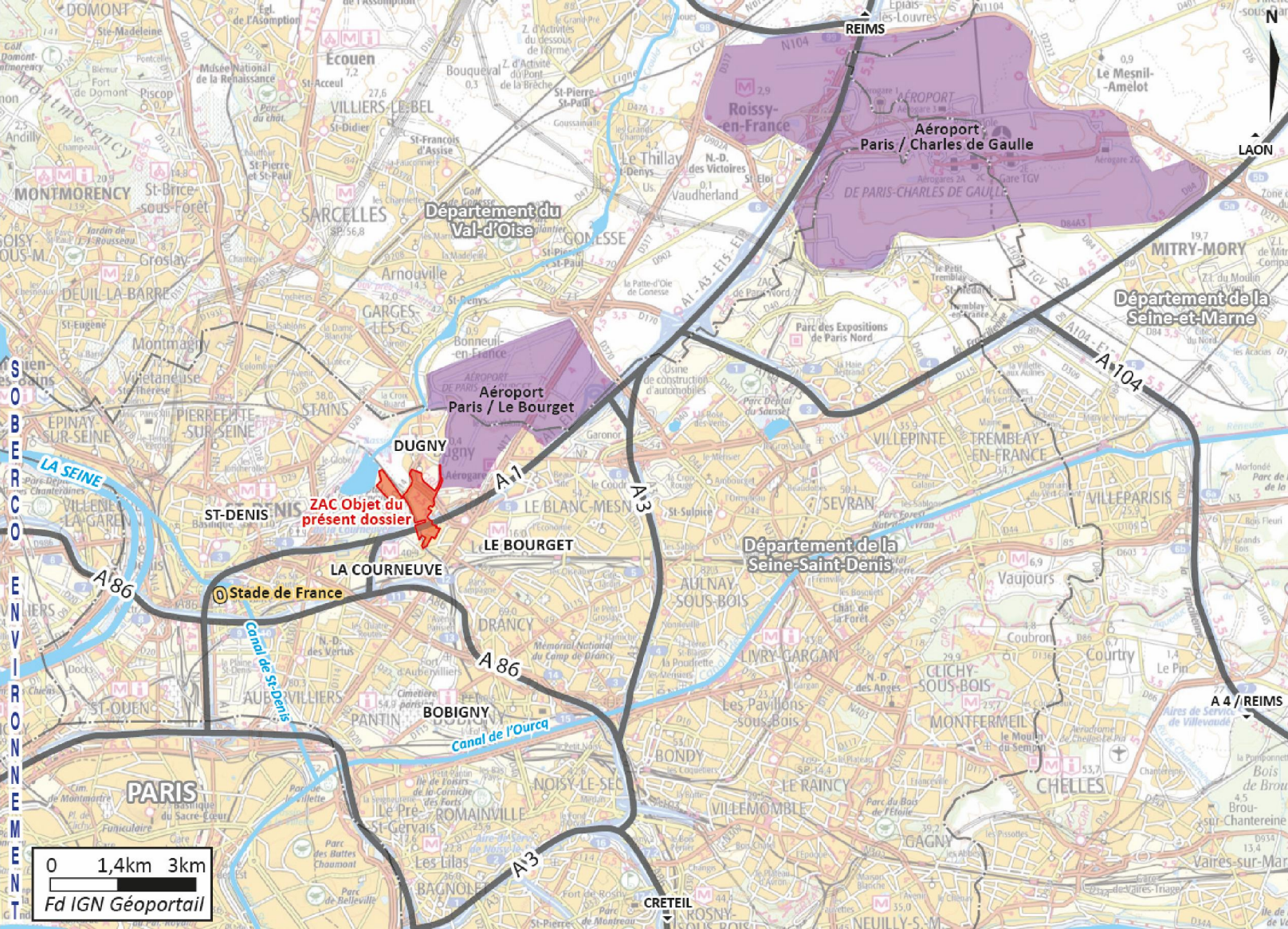
- Poser l'ambition et stabiliser les programmes 2024 et 2025
- **Superviser les 29+ maîtres d'ouvrage**
- Concentrer tous les financements
- **Assurer la maîtrise d'ouvrage de certains objets**
- Communiquer autour des projets
- Documenter les pratiques nouvelles

Garantir, quoi qu'il adviennne, que les ouvrages seront livrés

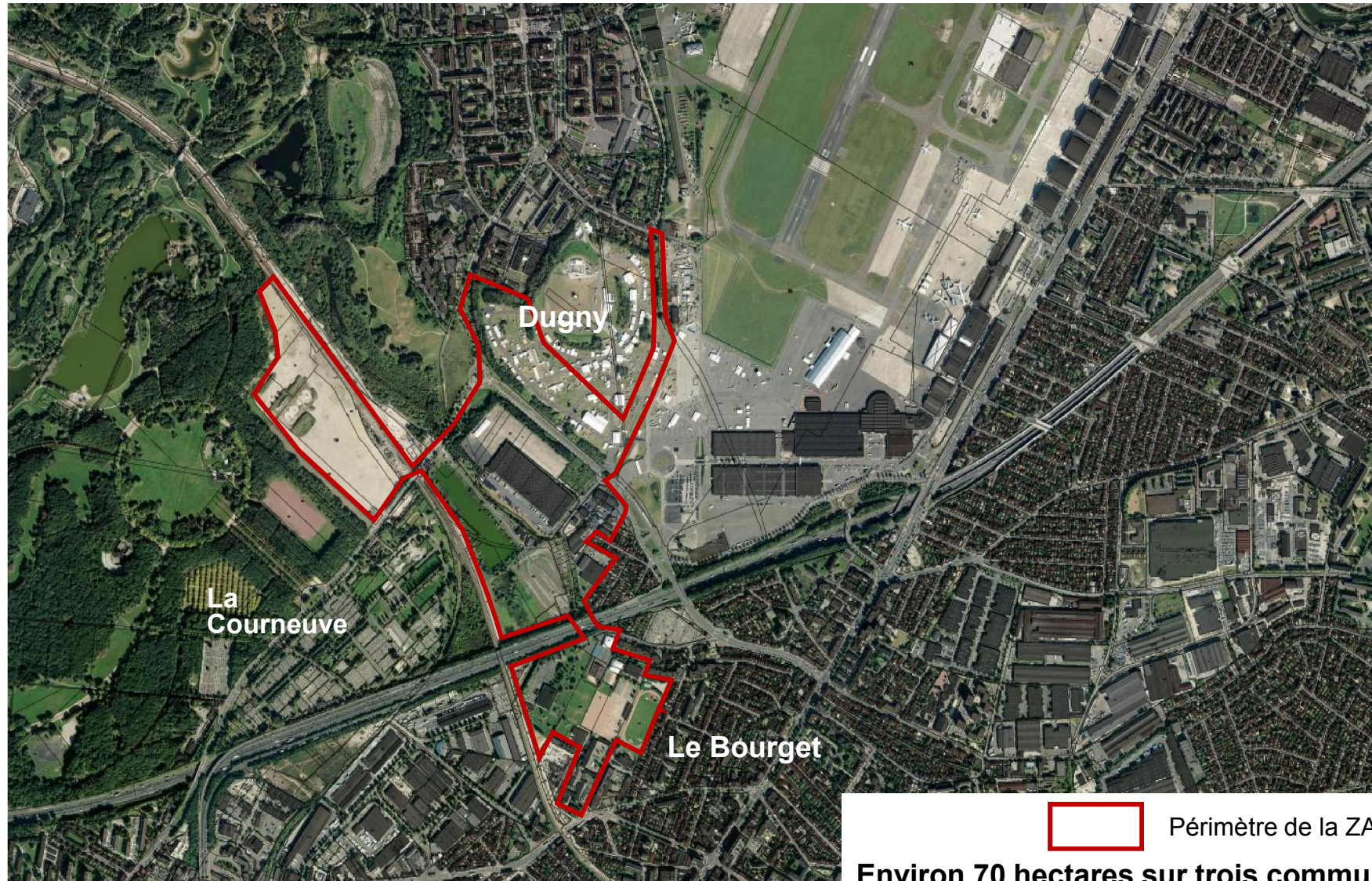


Le Cluster des médias

Plan de situation



Le périmètre de la ZAC Cluster des Médias



Les acteurs du projet

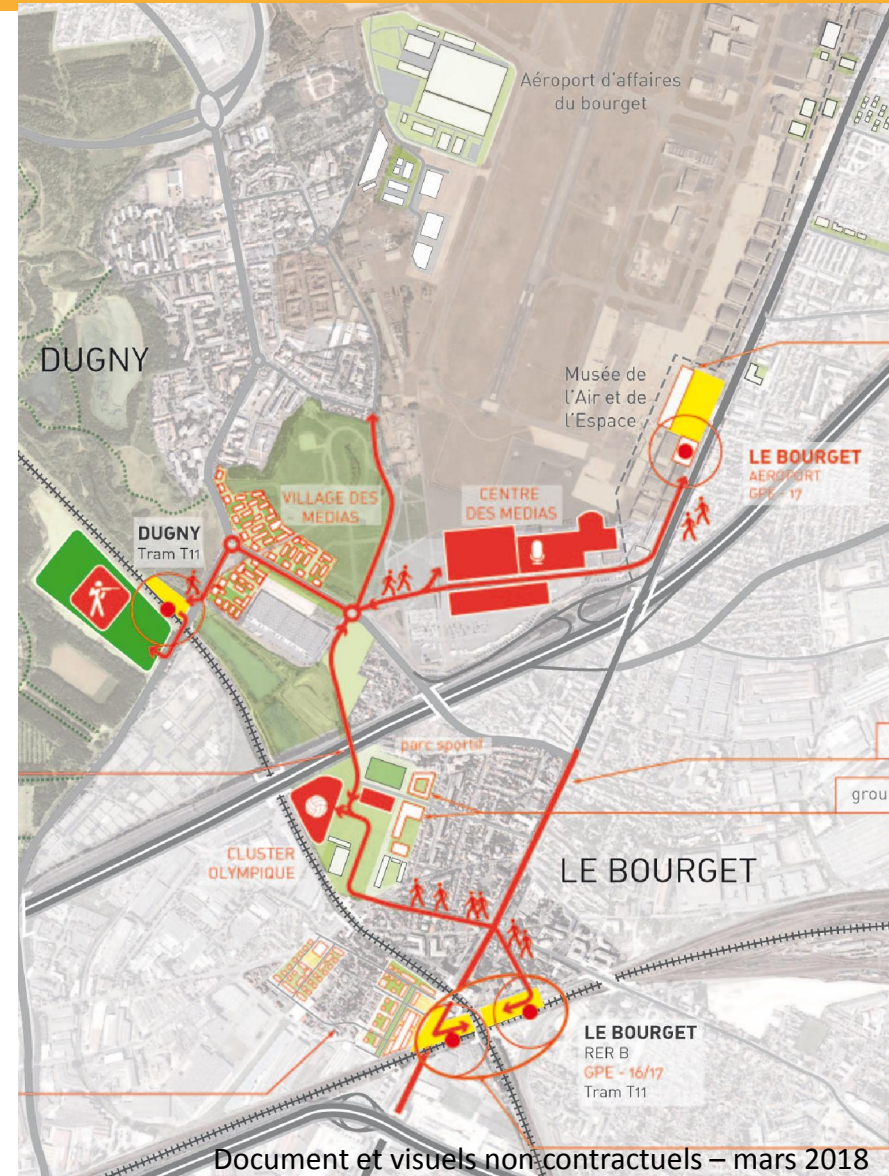


VILLE DE DUGNY



La phase olympique et paralympique

- **Le centre principal des médias**, lieu de travail de 20 000 journalistes est installé dans le Parc des Expositions
- Un nouveau quartier pour la ville de Dugny permet d'héberger 4000 journalistes dans **le village des médias**
- **2 sites de compétition temporaires : le Tir et le Volley-Ball**
- Le désenclavement de Dugny par **la construction d'un franchissement de l'A1** et un travail sur les continuités douces



La phase olympique et paralympique



Visuels non contractuels - mars 2018

En héritage...

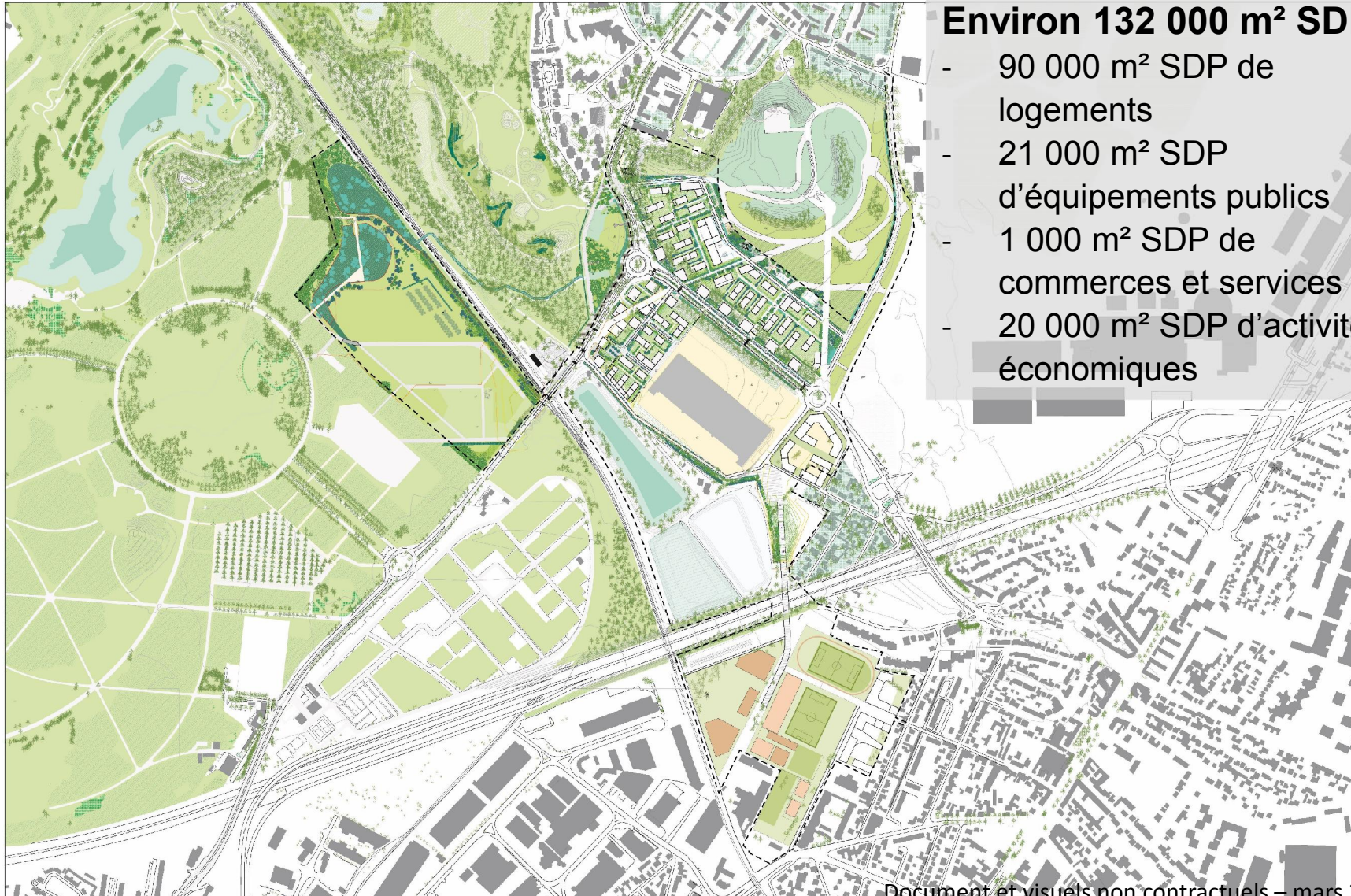
Un territoire mieux connecté

Pour améliorer la desserte et mieux relier les trois villes :

- **Réalisation d'un franchissement au-dessus de l'A1** dédié aux bus, vélos et piétons offrant une meilleure accessibilité aux pôles de transports (RER B, T11, GPE...)
- Création d'une **nouvelle entrée du parc Georges Valbon**
- A Dugny, ouverture de l'Aire des Vents vers la ville, requalification de la RD50, création de voies apaisées et place prédominante laissée aux piétons et aux vélos.



Le plan-guide du projet (mars 2018)



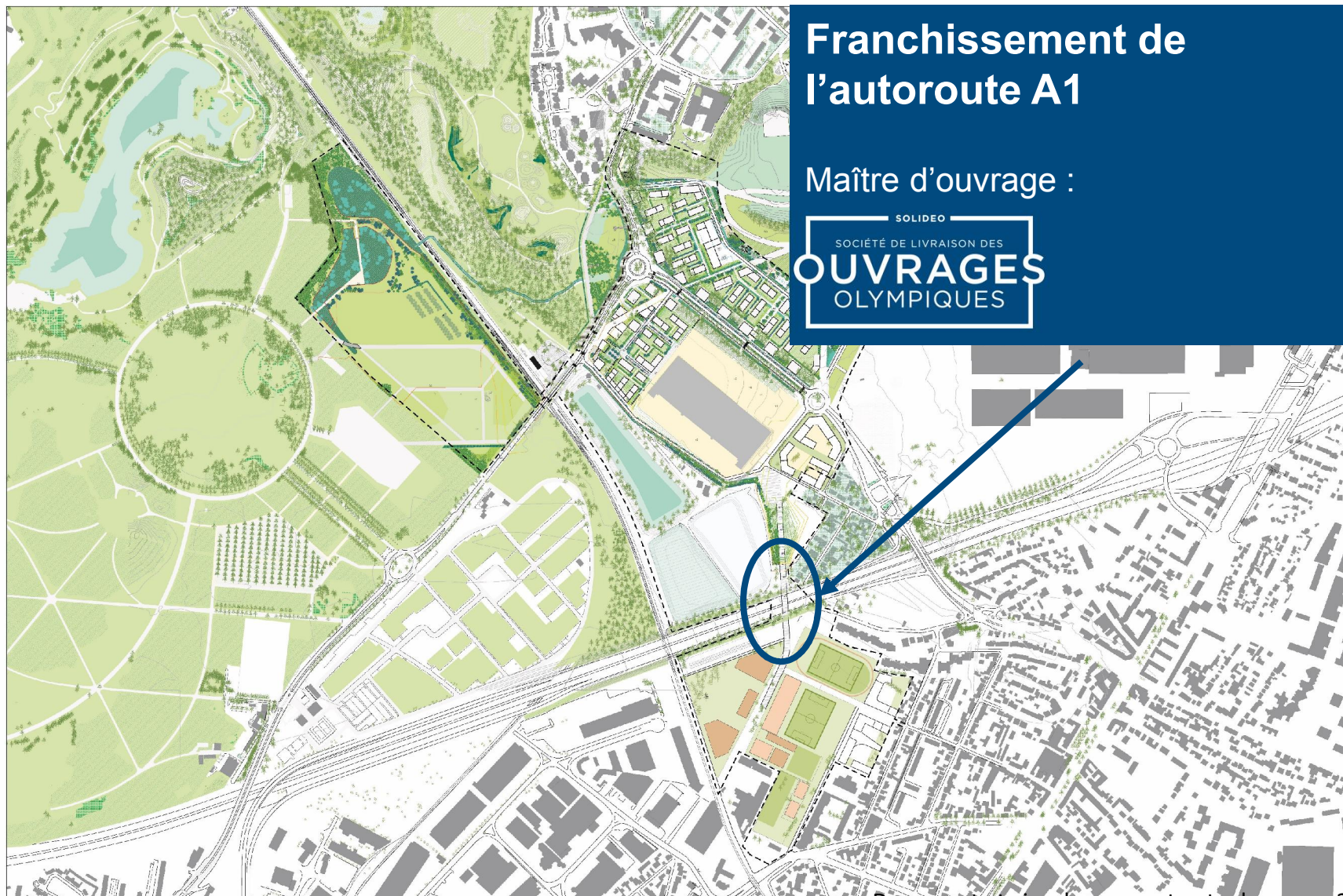
Environ 132 000 m² SDP :

- 90 000 m² SDP de logements
- 21 000 m² SDP d'équipements publics
- 1 000 m² SDP de commerces et services
- 20 000 m² SDP d'activités économiques

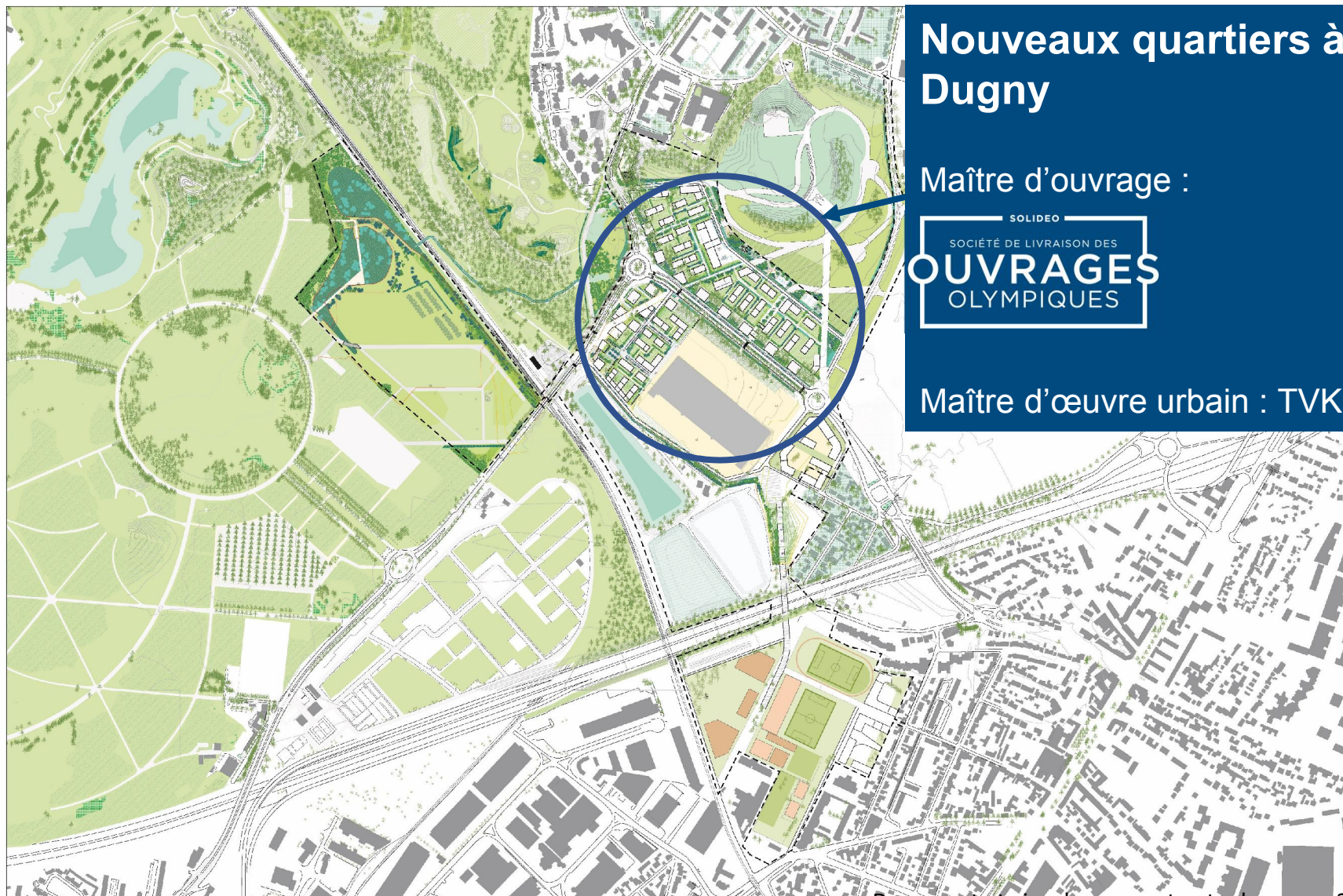
Le plan-guide du projet (mars 2018)



Le plan-guide du projet (mars 2018)



Le plan-guide du projet (mars 2018)



Nouveaux quartiers à Dugny

Maître d'ouvrage :



Maître d'œuvre urbain : TVK

À Dugny : un quartier mixte pour prolonger la ville-parc

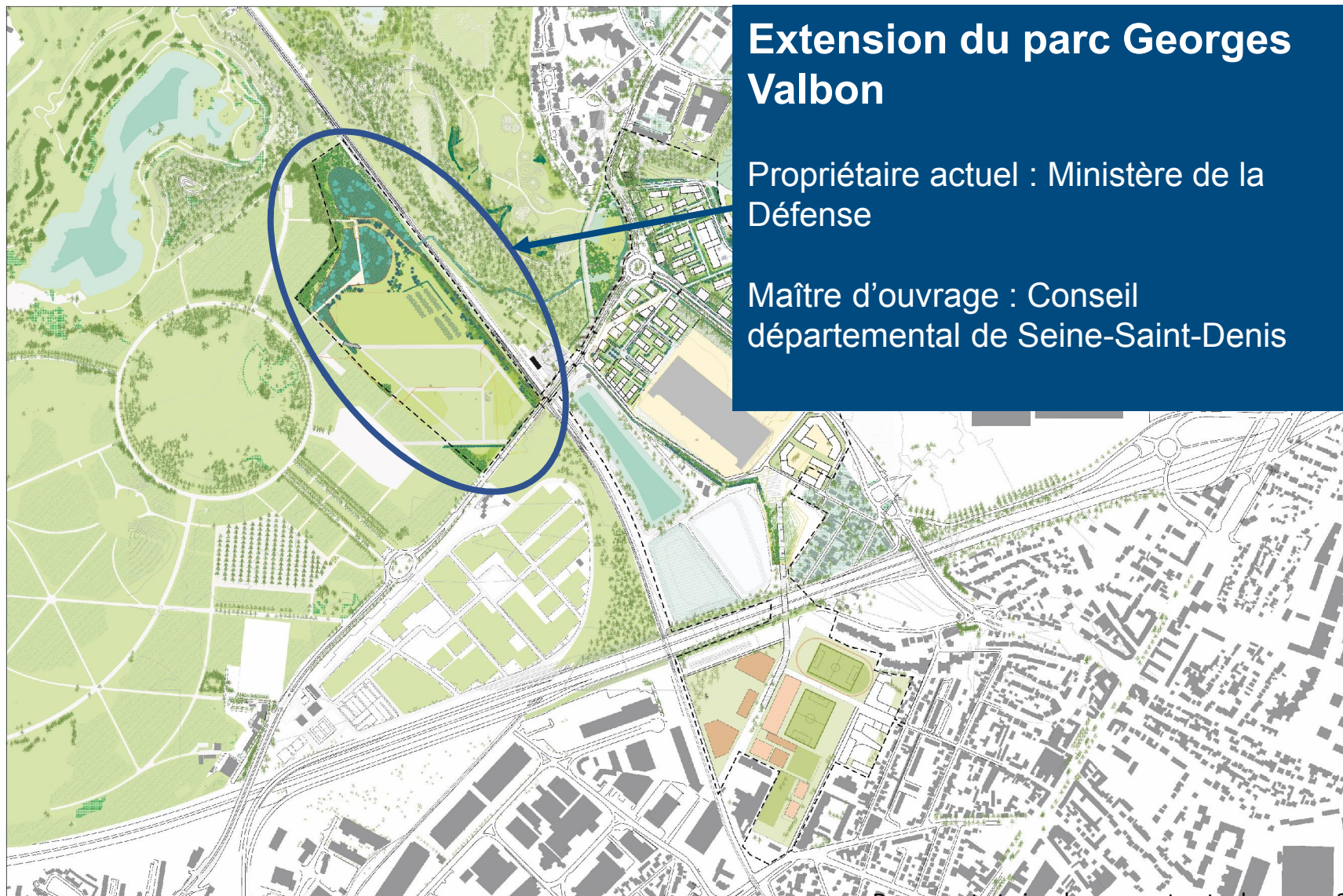


- **Une lisière végétalisée et animée entre le nouveau quartier et l'Aire des Vents** : jeux pour enfants, city stade, jardins familiaux....
- **Des activités économiques compatibles avec la proximité des logements**

- Une offre de **1 300 logements**, dont 20% de logements sociaux
- Un petit pôle de commerces à proximité de la gare.
- Des équipements publics: école, gymnase, crèche.



Le plan-guide du projet (mars 2018)



Extension du parc Georges Valbon

Propriétaire actuel : Ministère de la Défense

Maître d'ouvrage : Conseil départemental de Seine-Saint-Denis


L'extension du parc Georges Valbon à La Courneuve

- La création d'un **nouvel espace vert de 13 hectares** accessible aux habitants
- **Une nouvelle entrée** connectée à la gare T11
- Une zone actuellement en friche et polluée, qui aura vocation à **favoriser et à éduquer à la biodiversité**.



Les ambitions de la SOLIDEO

Les Jeux peuvent être aussi



Un moyen
de stimuler
la filière

Une vitrine de
l'excellence
française

à inscrire dans les
stratégies
de développement
de nos entreprises

Une stratégie de durabilité qui prépare la filière aux enjeux de demain

3 AXES POUR LES OUVRAGES OLYMPIQUES

Le Carbone



Confort et Climat



La Biodiversité



3 AXES POUR INCARNER L'EXCELLENCE FRANÇAISE

La charte en faveur de l'emploi et du développement durable

CHARTRE SOCIALE DES JEUX OLYMPIQUES
ET PARALYMPIQUES PARIS 2024

Loi du 26 mars 2018 relative à l'organisation
des Jeux olympiques et paralympiques

CHARTRE EN FAVEUR DE L'EMPLOI ET DU DEVELOPPEMENT TERRITORIAL
de la SOLIDEO

**ACCES COMMANDE
TPE/PME/ESS**
25% du montant global des
marchés

EMPLOI – INSERTION
10% des heures travaillées
pour l'insertion
professionnelle*
Limiter l'emploi précaire

TRAVAIL
Lutter contre le **travail illégal**,
les **pratiques
anticoncurrentielles**, les
discriminations
Favoriser de bonnes
conditions de travail



Merci de votre
attention



Damien COMBREDET

Responsable sport & société
Département Impact et Héritage de Paris 2024

Stratégie Héritage et Durabilité



Ambition partagée, volonté commune



- Une ambition partagée dès la phase de candidature : créer un avant et un après Paris 2024
- Une volonté commune : agir ensemble pour maximiser l'impact
- Une équation complexe :
 - S'inscrire en cohérence avec les priorités de chacun
 - Répondre à l'exigences de tous : cohérence, lisibilité, impact mesurable

Une stratégie construite par étapes



Orientations stratégiques

Avancées adoptées le 24 janvier

Adoption des deux grands axes de la stratégie :

- une responsabilité : bâtir un nouveau modèle pour les Jeux
- une ambition : donner une impulsion pour que le sport change les vies

Prochaines étapes

- Indicateurs
- Objectifs
- Cadre commun de suivi et de mesure de l'impact

Une stratégie au service d'une responsabilité et d'une ambition

**Des Jeux exemplaires, durables,
solidaires
et attractifs**

**Des Jeux plus verts, moteurs de
développement durable**

**Des Jeux plus solidaires, inclusifs et
partagés**

**Des Jeux moteurs d'attractivité et de
développement des territoires**

**Une impulsion
pour que le sport
change des vies**

**Le sport pour
bouger plus**

Le sport pour éduquer

Le sport pour changer de regard

Gouvernance et financement de la stratégie

Avancées adoptées le 24 janvier

Adoption d'un budget de 98M€ au service de la stratégie

- budget Excellence environnementale : 48 M€
- budget Héritage : 50 M€

Validation du principe de création d'un fonds de dotation

- Pour sécuriser le budget dédié à l'héritage
- Pour optimiser les ressources en rendant possible l'apport de mécénat
- Pour formaliser une gouvernance partagée : COPIL national et local ; conseil d'administration identique à celui de Paris 2024 ; présidence exécutive de Tony Estanguet

Prochaines étapes

Ressources complémentaires

- Echanges avec les parties prenantes pour préciser les contributions qu'elles souhaitent apporter
- Dialogue avec les sponsors pour mobiliser des ressources issues d'activation et du mécénat

Rédaction des statuts et définition des modalités d'action

- Formalisation de l'implication des parties prenantes et d'experts

Identification et accompagnement des projets

Avancées adoptées le 24 janvier

Validation d'une structuration des actions et leviers associant :

- ✓ de grands projets prioritaires communs
- ✓ d'autres actions en ligne avec la stratégie
- ✓ des projets potentiellement répliquables conçus par des tiers, détectés par appels à projet et accompagnés vers un changement d'échelle

Prochaines étapes

Identification des actions de la stratégie

Echanges bilatéraux et multilatéraux avec les parties prenantes

- Sur les grands projets prioritaires communs
- Sur les autres actions à intégrer à la stratégie

Lancement des appels à projets

- Conception des cahiers des charges et de l'ingénierie
- Lancements des premiers appels à projets

—

Stratégie Héritage

Actions en cours

-illustrations-



Les chiffres

3^{ème}
Édition



+1300 projets

Dont 746 déposés sur la plateforme (500 en 2018)

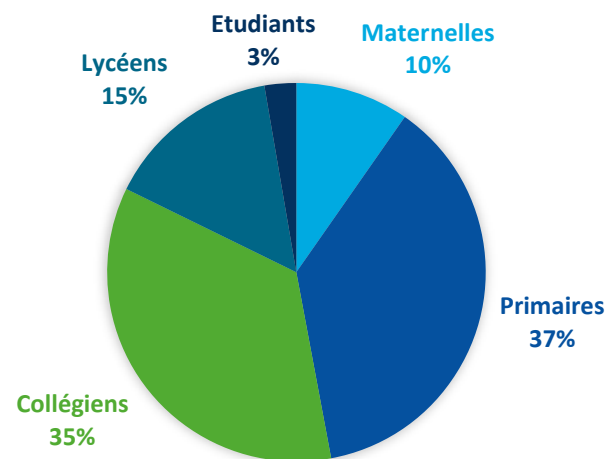
+1500 écoles/établissements



+180 000 jeunes
impactés

(80 000 en 2018)

RÉPARTITION DES PROJETS 2019



432 Projets
« Mixité »



2/3

Projets « Sensibilisation au
para-sports »

454 Projets déposés

+ 80 000 jeunes concernés

La SOP partout en France



475 villes participantes
Dont 27 villes en DOM-TOM



Toutes les académies représentées.
(hors COM Nouvelle Calédonie et Wallis et Futuna).

1. Académie de Créteil
2. Académie de Caen
3. Académie de Versailles

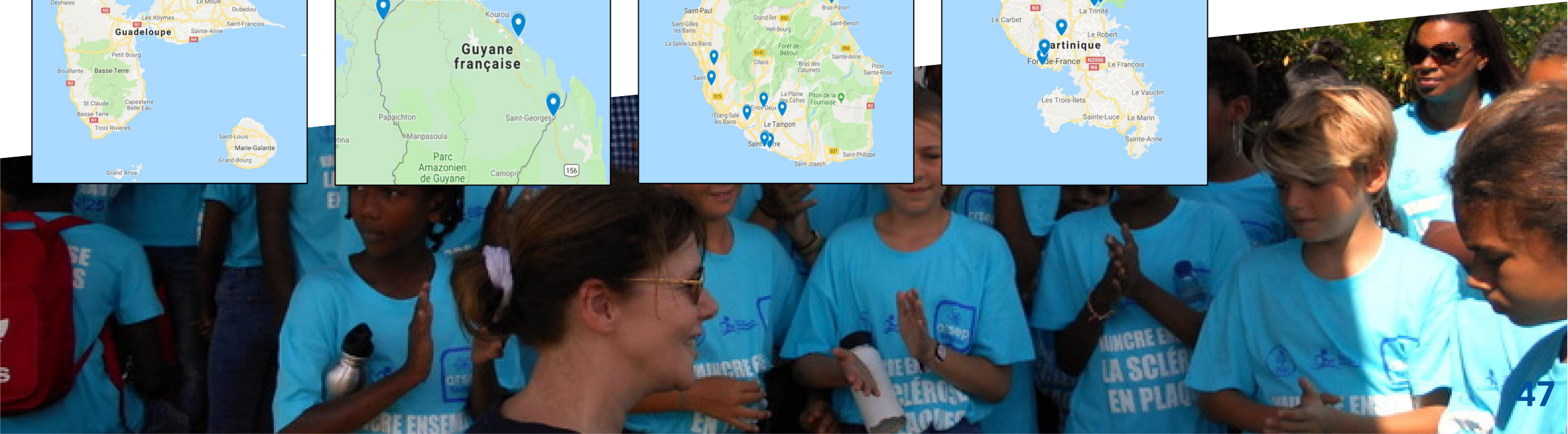
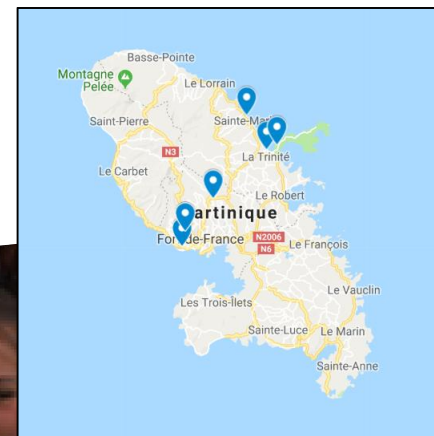
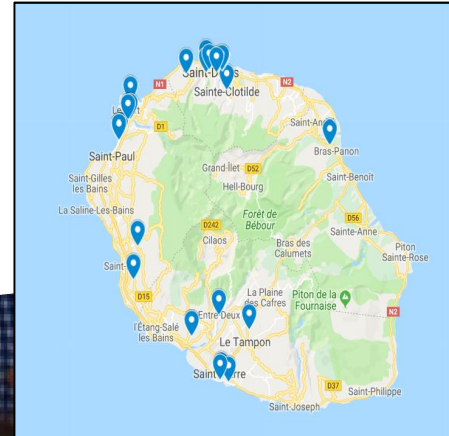


La SOP partout en France

 + de 13 000 enfants sensibilisés en DOM-TOM

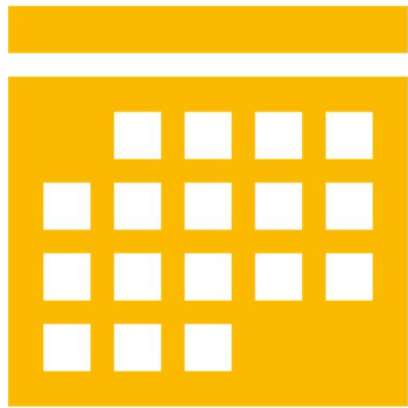


27 Villes



SOP 2020

DATES SOP 2020



03 au 08 Février
2020

THEME





Jeux de 2024

Des
opportunités
pour tous

4 avril 2019



Objectifs

Trois objectifs opérationnels déclinés en trois phases de travail :

- **PHASE 1** : Evaluer le **volume d'emplois directement mobilisés par les Jeux de Paris 2024**
- **PHASE 2** : Répartir ces emplois par grands secteurs (construction / organisation / tourisme) et par métiers
- **PHASE 3** : Etudier les conditions permettant de **répondre aux besoins en main d'œuvre et aux engagements pris par Paris 2024 en faveur de l'inclusion des personnes éloignées de l'emploi**



Pourquoi une nouvelle étude ?

Une deuxième étape après l'évaluation réalisée dans le cadre de l'étude d'impact économique de 2016

- Entre 119 000 et 247 000 emplois équivalents temps pleins mobilisés
- Un périmètre large :
 - Emplois directs, indirects et induits
 - Totalité du cycle de vie des Jeux (2017-2035, soit 18 ans)

Une cartographie menée selon une philosophie différente avec une approche beaucoup plus fine et ciblée :

- Etablie sur la base d'éléments actualisés par rapport à l'étude de 2016
- Ne prenant en compte que la phase de préparation et d'organisation (2018-2024)
- Centrée sur les emplois directement liés aux Jeux

Évaluation du volume global

150 000

Emplois mobilisés dans les secteurs directement adressés par les Jeux



11 700
Construction



78 300
Organisation



60 000

Tourisme



Répartition temporelle des emplois mobilisés par Paris 2024





Perspectives d'actions transversales, outre l'approche par métiers

1. **Elargir le vivier de candidats : parcours d'accès renforcés** combinant sourcing, formation, mise en situation de travail et accompagnement personnalisé.
2. **Aider les employeurs dans leurs recrutements**, en étant à la hauteur de l'ambition sociale des Jeux.
3. **Organiser un socle de compétences** transversales pour accroître l'employabilité des salariés liés aux Jeux.



LE LIVRE
A FACE DE JO

LE LIVRE
A FACE DE JO

LE LIVRE
A FACE DE JO



PARIS 2024



PARIS 2024

JEUX PARALYMPIQUES





SITE HÔTE

Séverine LEVE

Vice-Présidente de Paris Terres d'Envol déléguée aux JOP 2024



Lancement du Comité « Héritage 2024 » de Paris Terres d'Envol - mercredi 17 avril 2019



SITE HÔTE

Mission « Héritage 2024 » de Paris Terres d'Envol

La mission « héritage » de Paris Terres d'Envol consiste à irriguer les 8 communes du territoire, pour bénéficier de l'impact des Jeux en termes d'emplois, de projet sociétal, sportif, éducatif et culturel

- Faire le **lien** entre la **programmation des JOP 2024** et les **projets sportifs des villes**
- Développer les **opportunités du territoire** en termes **éducatif**, de **diversification des pratiques** sportives d'**innovation sociale par le sport**, du handisport et sport adapté et des pratiques libres/loisirs,
- Renforcer la **dynamique emploi / formation / insertion** engagée par le territoire pour la réalisation des travaux liés aux Jeux.
- Mettre en place des **événements annonciateurs** de ces jeux olympiques pour créer l'**effet d'entraînement**.
- Construire le **lien** entre la **dynamique des JOP 2024 et les projets lancés** dans le cadre de la Politique de la Ville et du NPNRU.



Pour capitaliser sur l'effet Jeux, l'organisation des JOP 2024 sur Paris Terres d'Envol s'appuie sur les enjeux du projet de territoire



Le travail de fond effectué par les communes permet une mise en lumière d'actions et de projets porteurs



Stade nautique d'Aulnay-Sous-Bois
Maison des arts martiaux du Blanc Mesnil
Les piscines de Drancy et Villepinte
Site olympique Dugny/Le Bourget
Terre d'Eaux à Sevran
Le Colisée - Tremblay en France

Des projets d'équipements...



Les foulées de l'aéroport
Grand prix cycliste de Drancy
La course des 3 côtes
Beach Mesnil
A vos baskets
Open tennis Pro Elle
National des débutants

Des évènements ancrés...



Le sport sur ordonnance
L'incubateur « vivre en sport »
Label « Ville Active & Sportive »
Activ'été parc de la Poudrerie
La fête du sport
La journée olympique
Intégrathlon

Des actions levier...

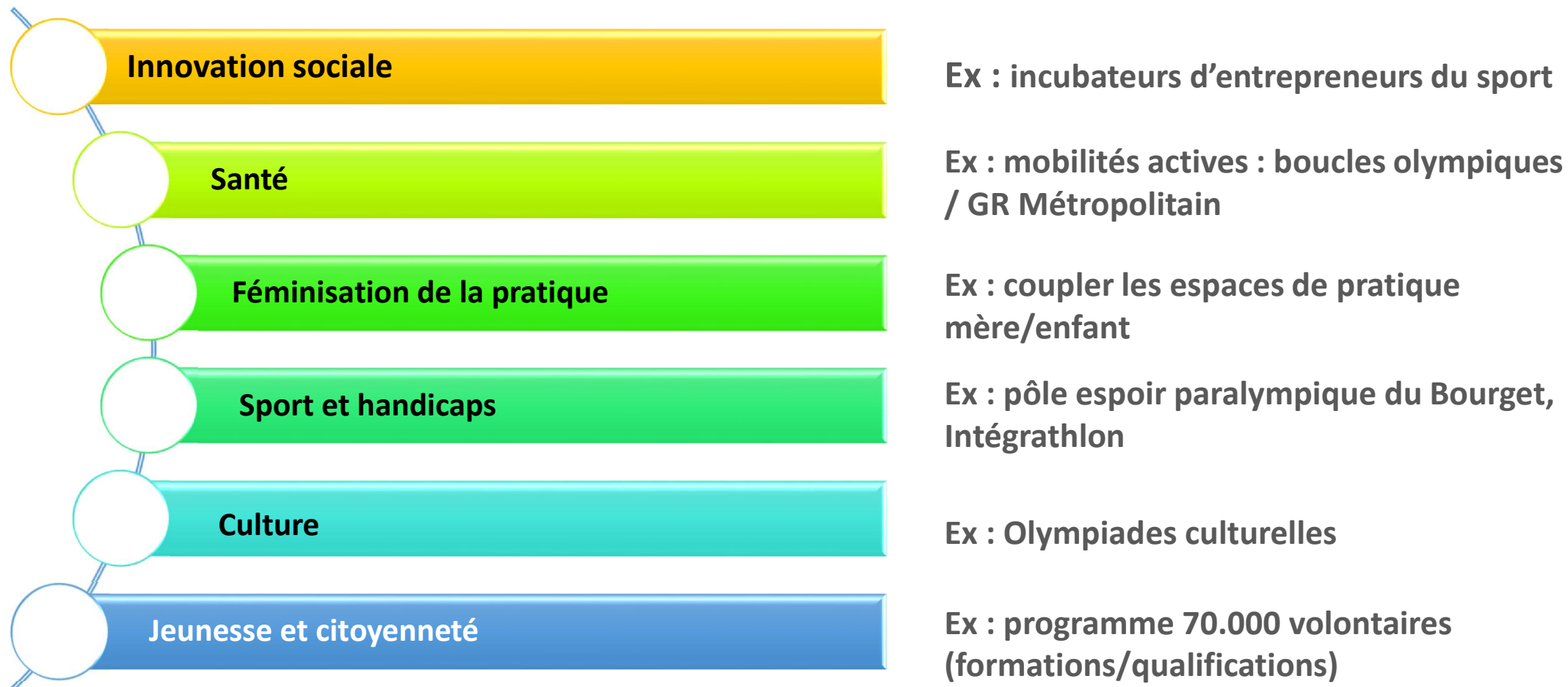
Les Jeux sont une occasion unique pour booster un territoire « paradoxal »



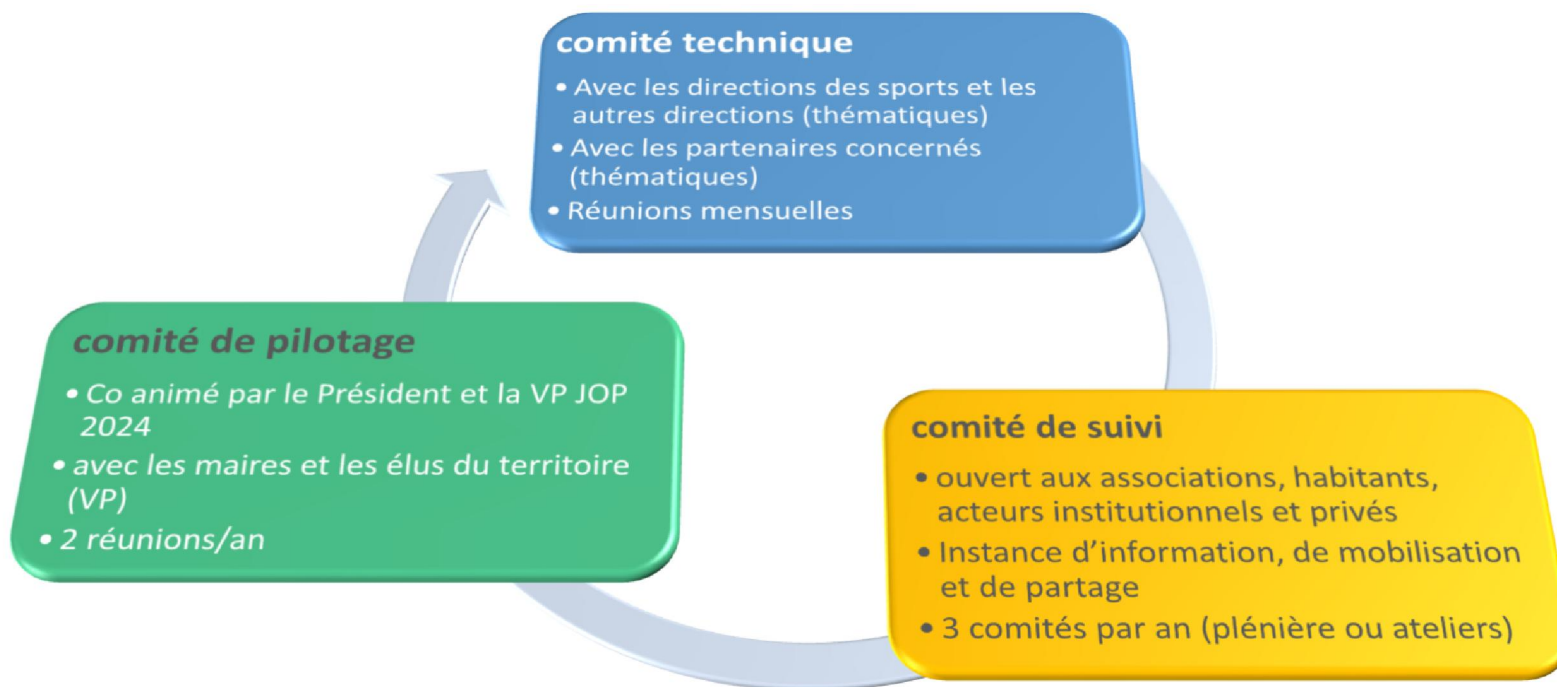
Un faible taux de pratiquants rapporté à la population et des équipements pas assez nombreux et perfectibles

Le plus médaillé : 15% des médailles olympiques françaises aux JOP de Rio en 2016 pour 2,5% de la population nationale

Grâce aux Jeux, le sport peut aisément devenir un levier pour développer des pans de politiques publiques indispensables au mieux-vivre des habitants



Pour permettre la construction sur la durée Paris Terres d'Envol met en place une gouvernance « héritage 2024 » dédiée



les jalons de la mission Héritage

2019
Créer la dynamique

2020
Construire avec les
villes et les
habitants

2021 => 2024
Mettre en œuvre



Les rendez-vous de 2019

- Avril :

INTEGRATHLON 2019 (manifestation valides/handicapés menée à l'échelle des 8 villes)

USEPIADES 2024 de Paris Terres d'Envol visant à labelliser des écoles du territoire « *Génération 2024* »

Lancement du comité de suivi « héritage 2024 » de Paris Terres d'Envol (17 avril)

- Juin :

Journée de l'olympisme (23 juin)

Comité de pilotage héritage 2024

Travail sur la convention d'accompagnement des JOP 2024 entre Paris, le Département et les territoires de la Seine-Saint-Denis

- Septembre :

2^{ème} comité Héritage 2024 avec présentation du « *portrait sportif de Paris Terres d'Envol, 5 ans avant les Jeux* »

2^{ie} semestre : travail sur un programme d'actions/d'accompagnement partagé avec les villes



Claire PEUVERGNE

Directrice
Institut Régional de Développement du Sport

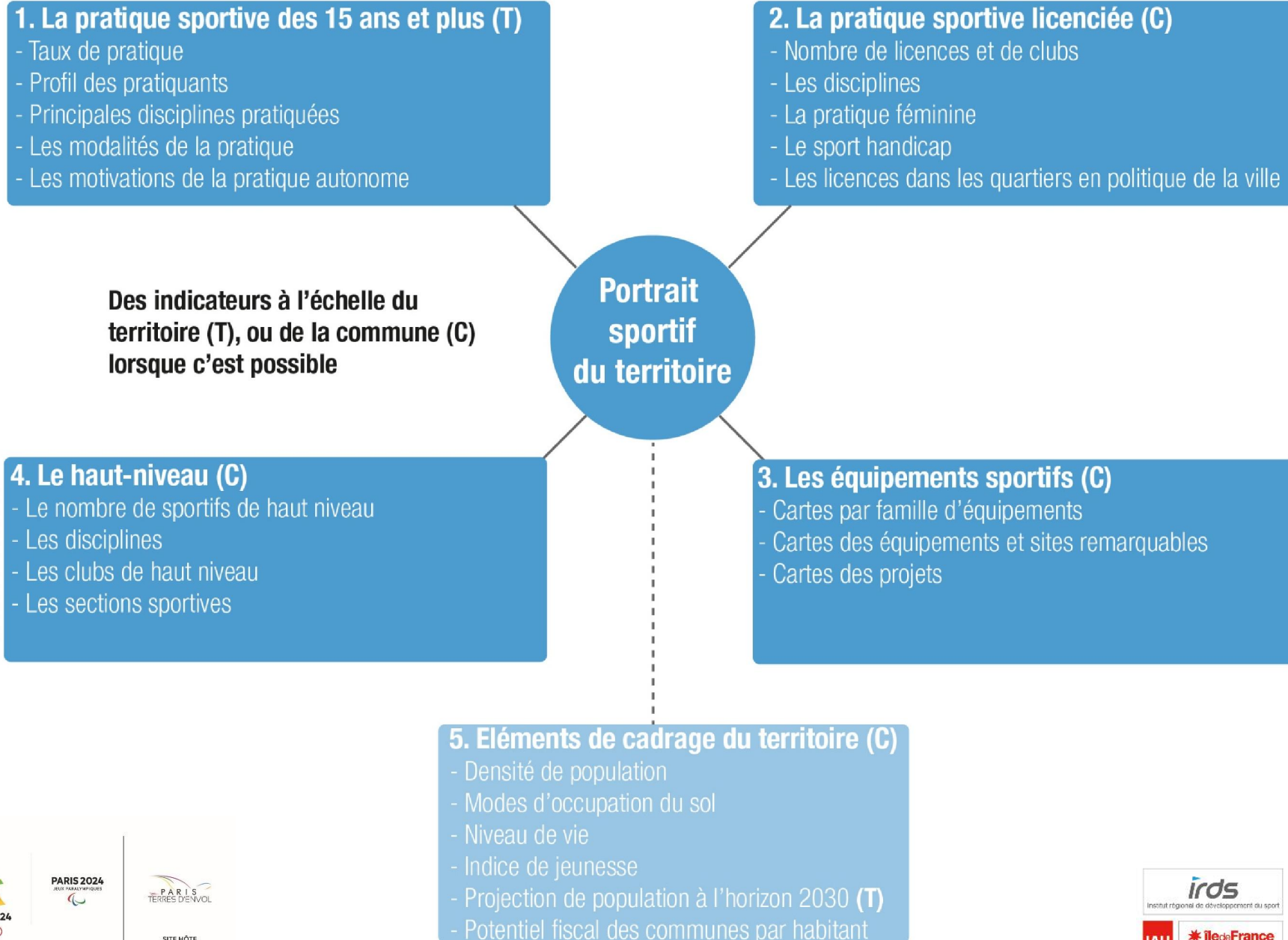


SITE HÔTE

Comité « héritage 2024 » de Paris Terres d'Envol

Présentation de la démarche pour un
« portrait sportif du territoire, 5 ans
avant les Jeux »

4 axes de travail



Quantitative

Analyse des bases de données existantes :

- Recensement des licences sportives (MEOS, INJEP)
- Recensement des équipements sportifs (MEOS, INJEP ; IAU-ÎDF)
- Base de données sur le haut niveau (Ministère des sports)
- Enquête sur les pratiques sportives des 15 ans et plus (IRDS)



Comparaison des indicateurs avec le département, la MGP, l'ÎDF

MÉTHODOLOGIE

Deux approches



Qualitative

Des entretiens de terrain :

- Confrontation des données quantitatives avec la réalité du terrain
- Complément d'informations sur les données que l'on a pas (exemple : clubs de haut niveau)
- Recueil d'informations qualitatives



PARIS 2024
JEUX PARALYMPIQUES

PARIS
TERRES D'ÉVOL

SITE HÔTE



IAU

île de France

AVR 2019

Objectif :
**Les atouts et axes de progrès
du territoire**

ILLUSTRATION

Atouts et axes de progrès

Hommes



PTE 60 %

SSD 61 %
MGP 64 %
ÎDF 66 %

Femmes



PTE 50 %

SSD 53 %
MGP 58 %
ÎDF 59 %

La pratique sportive (15 ans et plus)

Taux de pratique Au moins 1 fois/semaine

Source : EPSF 2008-2017

© IAU îdF / IRDS 2019

15-34 ans



PTE 68 %

SSD 63 %
MGP 67 %
ÎDF 68 %

35-54 ans



PTE 48 %

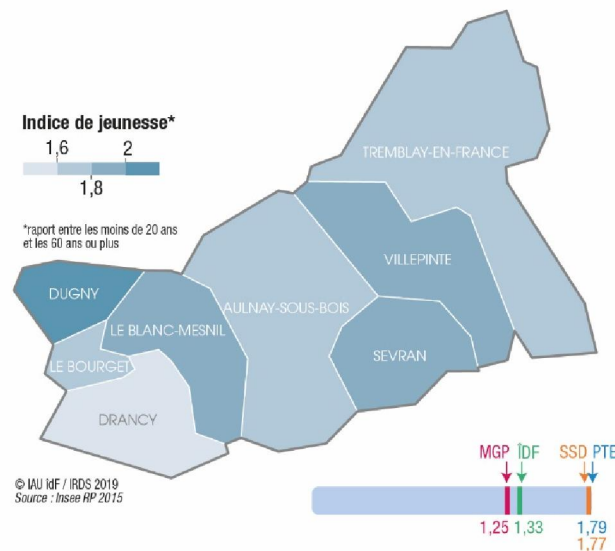
SSD 56 %
MGP 61 %
ÎDF 63 %

55 ans et plus

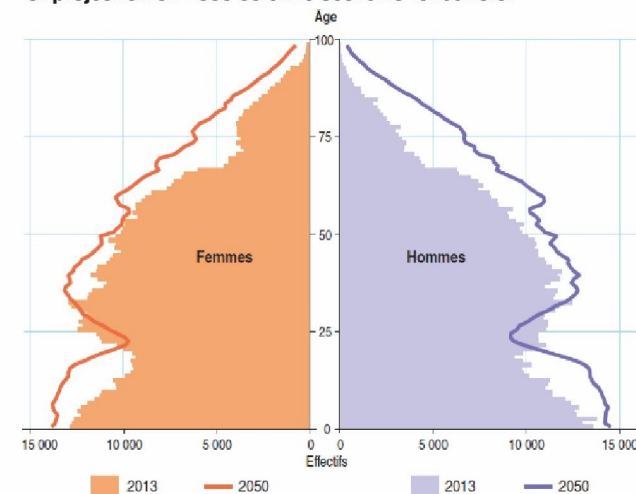


PTE 47 %

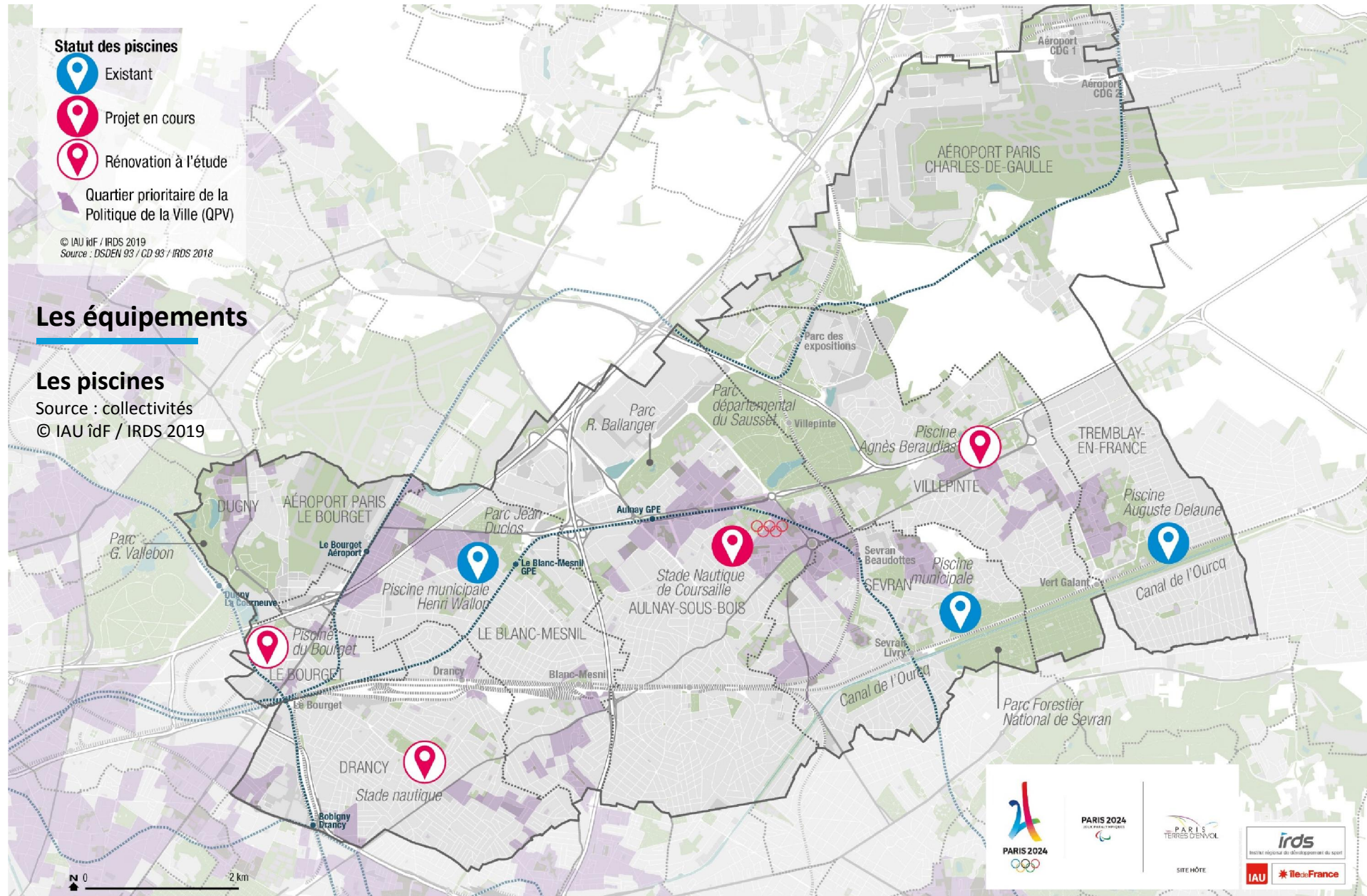
SSD 48 %
MGP 54 %
ÎDF 54 %



Structure par âge des habitants de la Seine-Saint-Denis en 2013 et projection en 2050 selon le scénario tendanciel



Source : Insee, recensement de la population 2013 et modèle Omphale 2017.

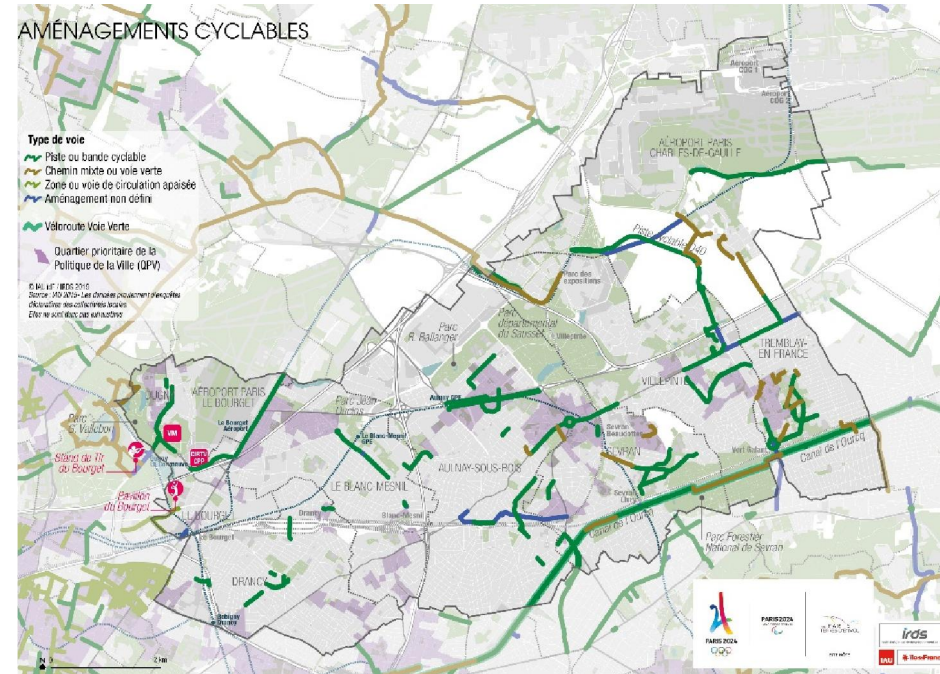
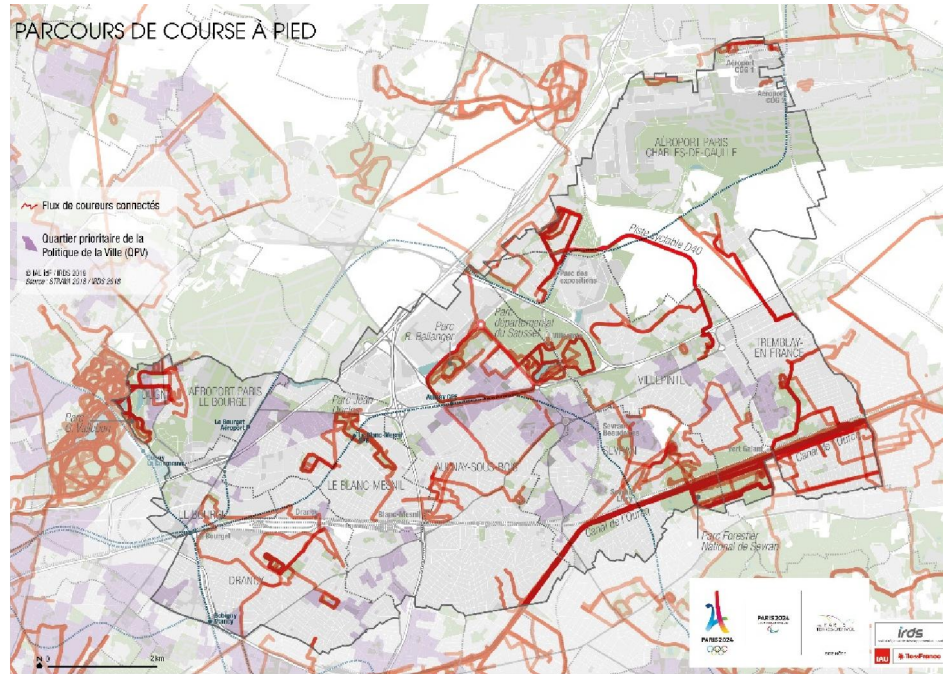


Les équipements

Itinérances

Source : STRAVA/IAU-IDF

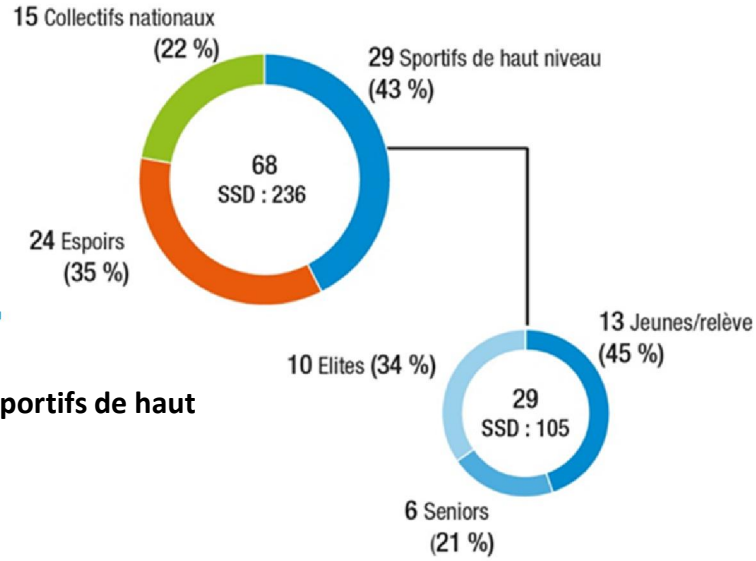
© IAU idf / IRDS 2019



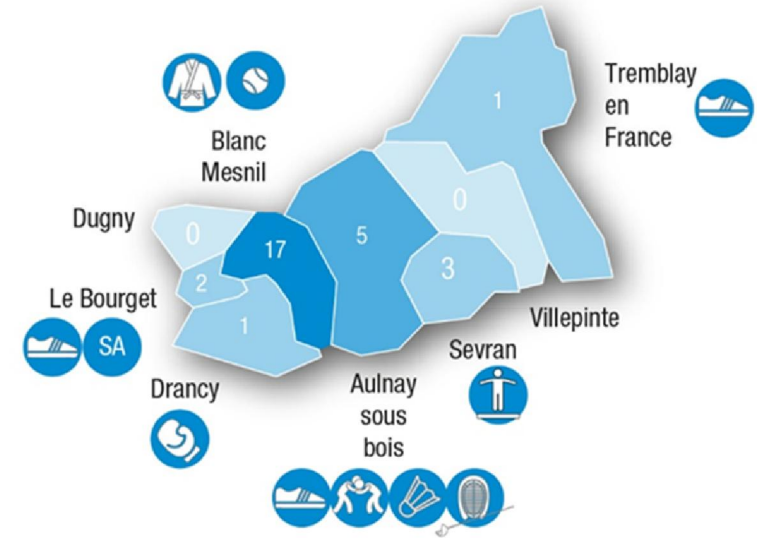
Le haut niveau

Le nombre de sportifs de haut niveau

Les sportifs du territoire inscrits sur liste ministérielle



Localisation des 29 sportifs de haut niveau



9 fédérations présentes au haut-niveau



Source : Base de données du sport de haut niveau, Ministère de la ville, de la jeunesse et des sports 2019
© IAU ÎdF / IRDS 2019

**Merci
de votre attention**



SITE HÔTE



Questions Réponses



SITE HÔTE

Contacts Paris Terres d'Envol

Jean-Loup Michot, Directeur de projet JOP 2024
jeanloup.michot@paristde.fr

Communication
communication@paristde.fr

