



SITE HÔTE

# 2<sup>ème</sup> Comité « Héritage 2024 » de Paris Terres d'Envol

-

Mercredi 16 octobre 2019



**Régine LE FUR**

Animation  
Dirigeante de Forme et Futur



MUSÉE  
**AIR +  
ESPACE**  
AÉROPORT PARIS – LE BOURGET

# Alice CHARBONNIER

Directrice du département du développement des publics et marketing du Musée de l'Air et de l'Espace

**Séverine LEVE**

Vice-Présidente de Paris Terres d'Envol  
déléguée aux JOP 2024



**IRDS**

INSTITUT RÉGIONAL DE  
DÉVELOPPEMENT DU SPORT

**Claire PEUVERGNE**

Directrice  
Institut Régional de Développement du Sport





SITE HÔTE

# Portrait sportif de Paris Terres d'Envol, 5 ans avant les Jeux

## Présentation des résultats

L'INSTITUT  
PARIS  
REGION

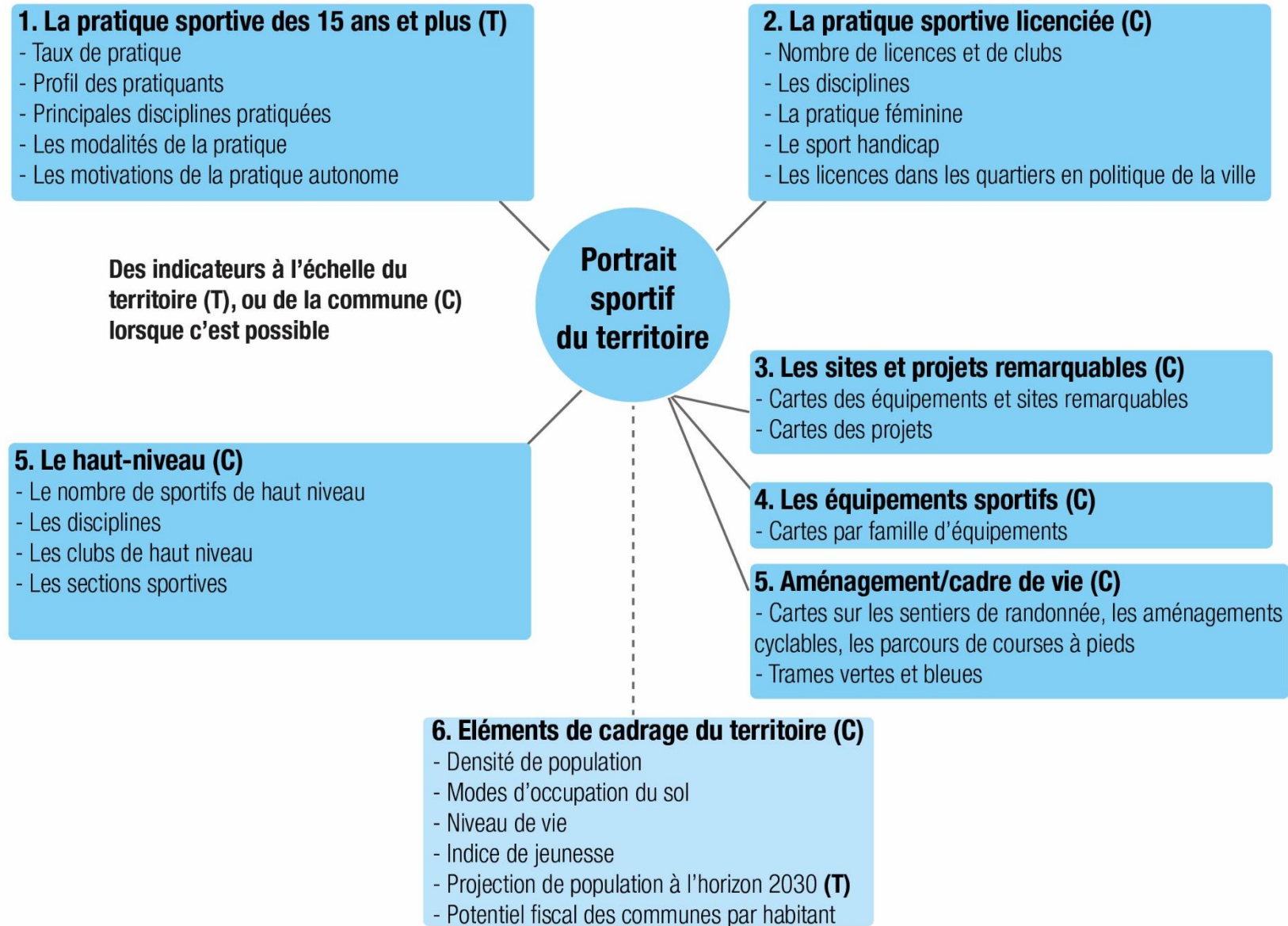
**IRDS**

INSTITUT RÉGIONAL DE  
DÉVELOPPEMENT DU SPORT

---

# **Rappel des axes de travail**

# Les axes de travail





# 1. Sur un territoire carencé, des priorités à définir en matière d'équipements

---

Un faible taux d'équipement ET une dynamique de construction de logements importante

## Nombre d'équipements sportifs pour 10 000 habitants

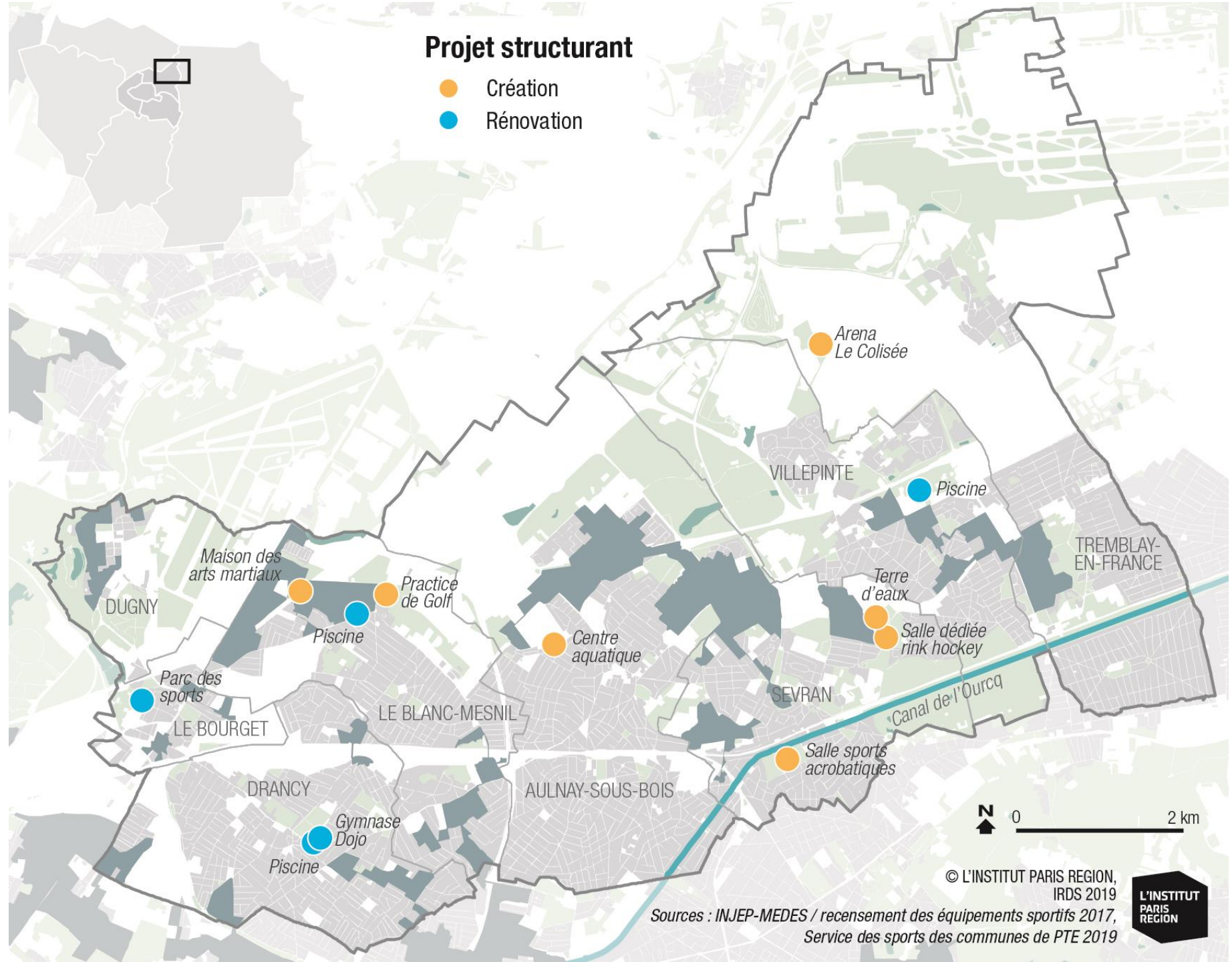


\*\* Paris Terres d'Envol

© L'INSTITUT PARIS REGION,  
IRDS 2019  
Sources : INJEP-MEDES / recensement des équipements sportifs 2017,  
Service des sports des communes de PTE 2019



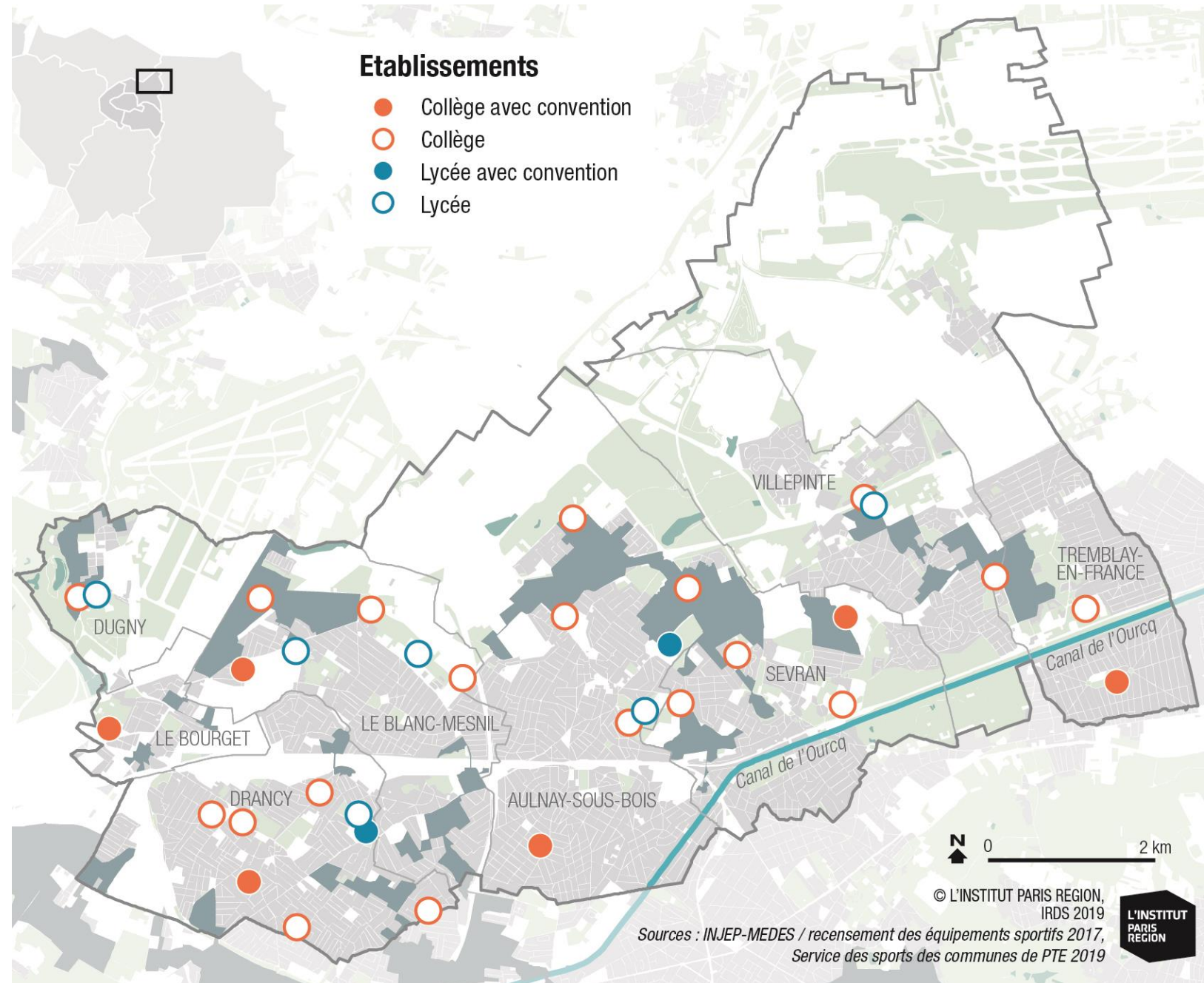
# Des projets de création et de rénovation



# Optimiser les taux d'occupation : des marges de progression potentielles

## Etablissements scolaires du secondaire avec équipements sportifs

\* Publics et privés sous contrat



# Des opportunités à saisir : les Jeux auront un impact positif en matière d'équipement pour le territoire

Quartier Village des médias de Dugny et parc des sports du Bourget, centre nautique d'Aulnay sous Bois



*Perspective parc des sports du Bourget en phase héritage (non contractuelle)*

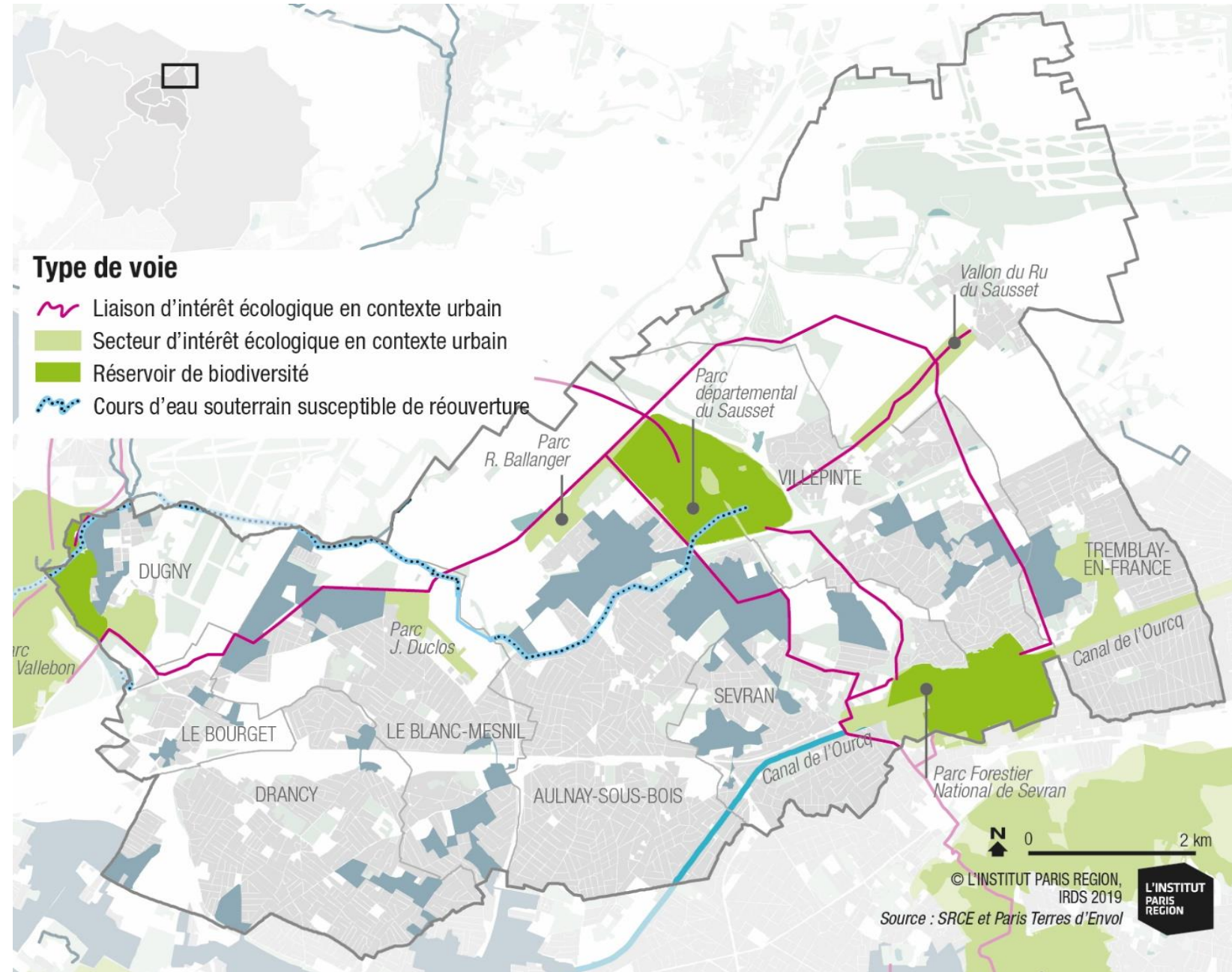
# La programmation des équipements : mixer les usages dans les quartiers

Exemple de l'équipement multimodal à Aulnay sous Bois :

Espaces sportifs, salles polyvalentes, antenne jeunesse agrandie, bibliothèque bureaux pour des permanences administratives, hall d'exposition...

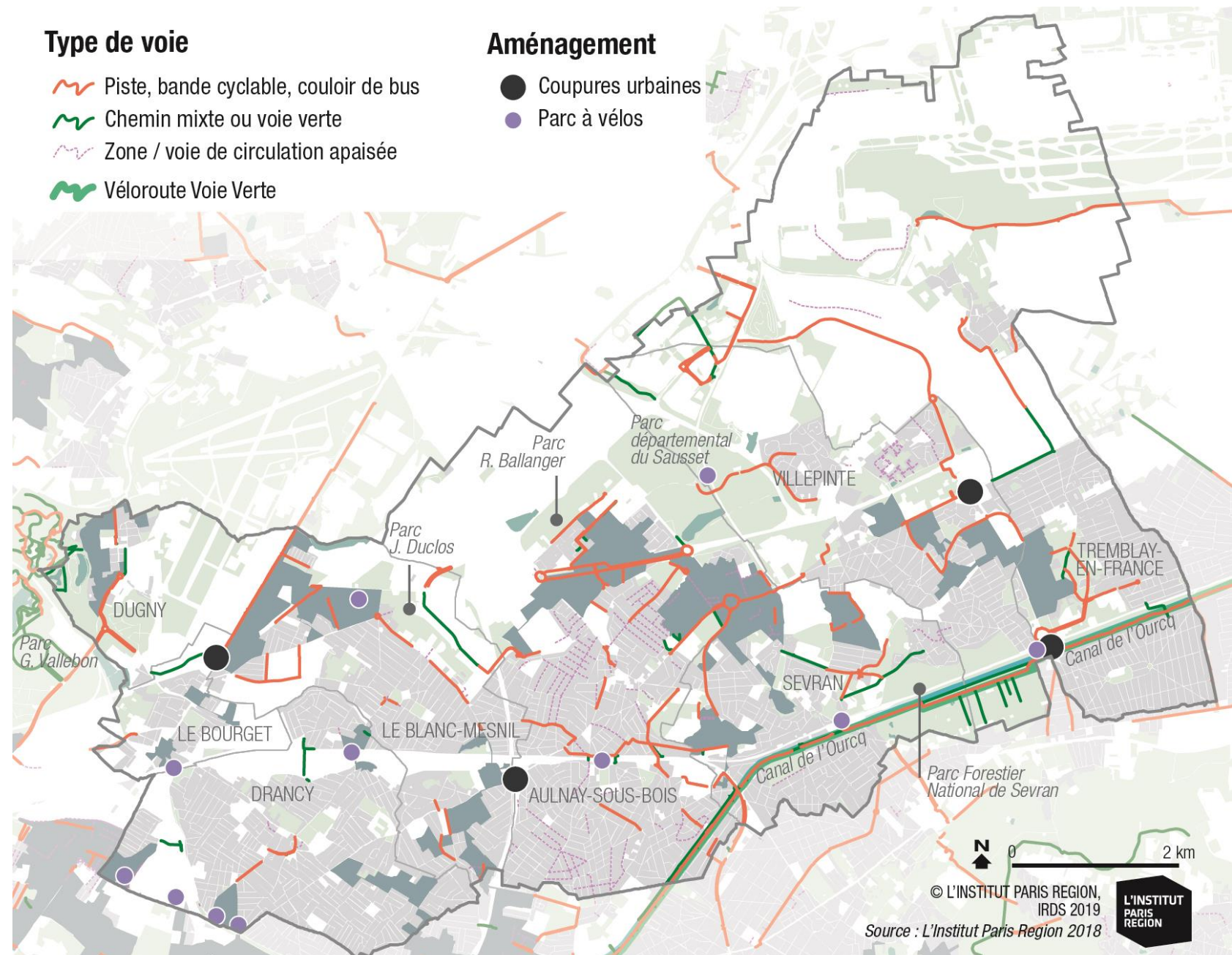


# Etendre et intensifier l'animation des sites naturels

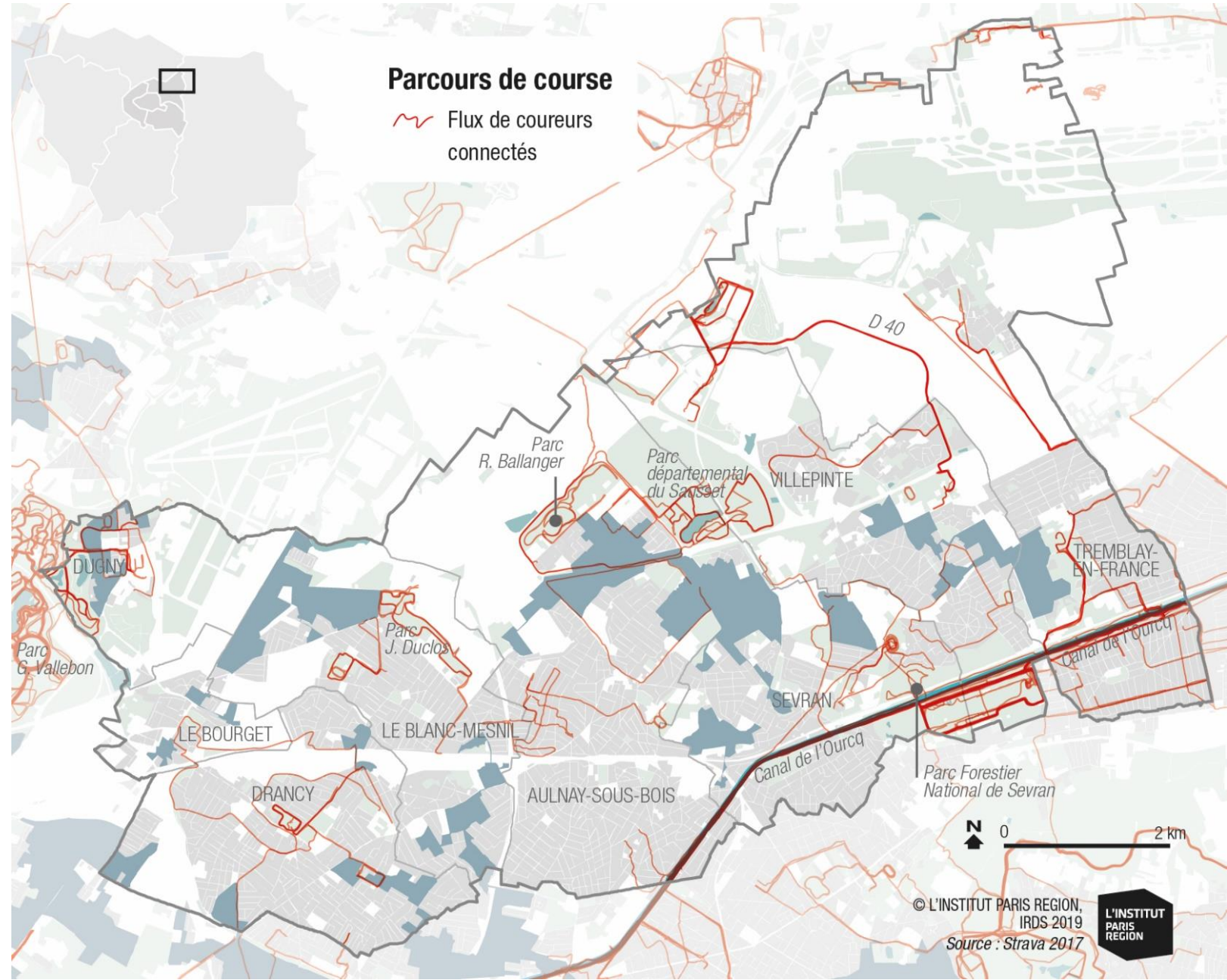


# Favoriser les mobilités actives, territoire cyclable et marchable

Des  
aménagements  
cyclables  
encore trop  
morcelés



# Développer l'usage sportif de l'espace public





## 2. Cibler les publics pour développer une offre de pratique la plus adaptée

Une offre de pratique sportive encadrée importante chez les jeunes :

54% des licenciés ont moins de 20 ans (66% pour les disciplines olympiques)

Taux de pratique sportive encadrée selon l'âge

15-34 ans



PTE	42 %
SSD	41 %
MGP	41 %
ÎDF	43 %

35-54 ans



PTE	25 %
SSD	24 %
MGP	29 %
ÎDF	31 %

55 ans et plus



PTE	25 %
SSD	21 %
MGP	23 %
ÎDF	23 %

© L'INSTITUT PARIS REGION, IRDS 2019

pictogrammes © 123rf/leremy

Source : IRDS, enquête sur les pratiques sportives des Franciliens



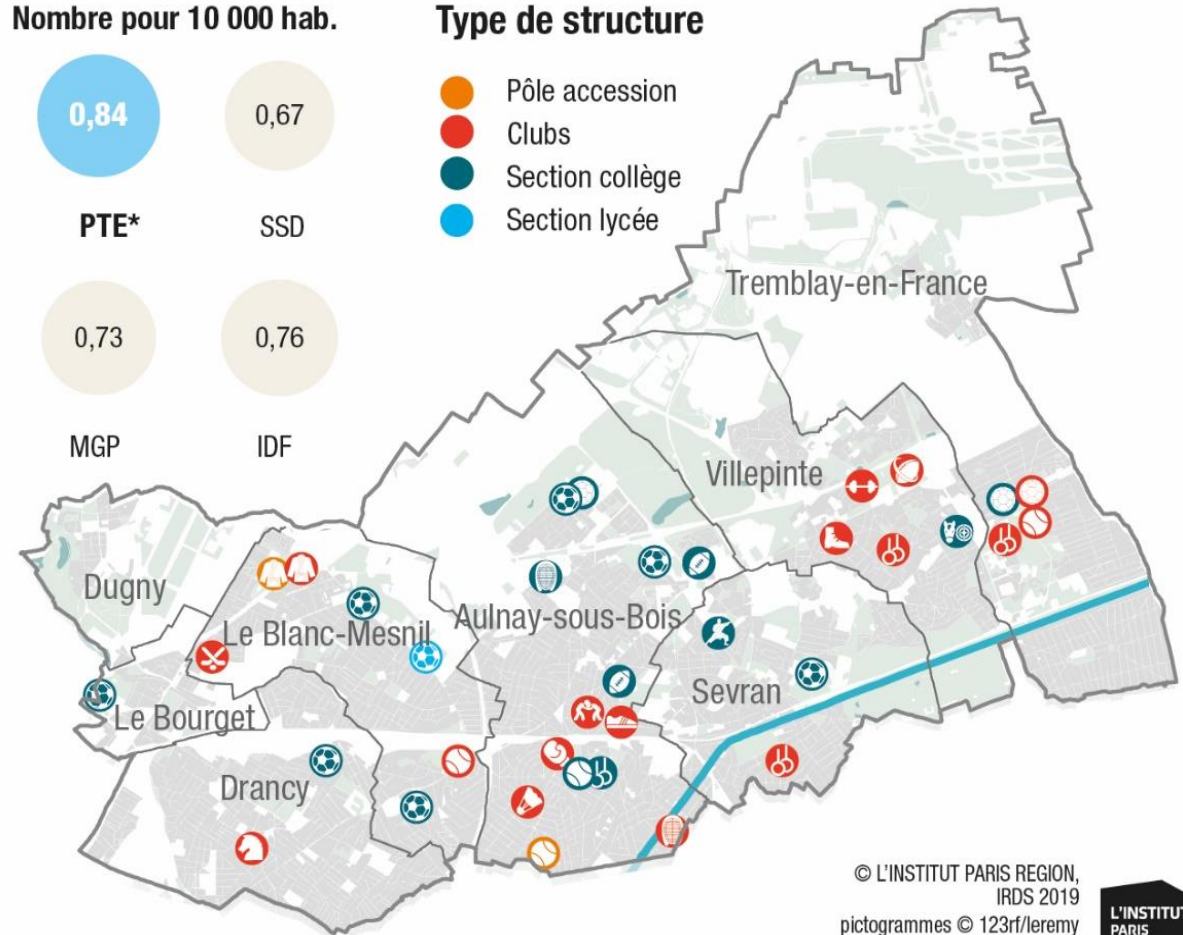
De nombreuses structures d'accueil spécialisées, avec des passerelles en milieu scolaire

Nombre pour 10 000 hab.



Type de structure

- Pôle accession
- Clubs
- Section collège
- Section lycée



© L'INSTITUT PARIS REGION, IRDS 2019

pictogrammes © 123rf/leremy

Sources : Ministère des sports, base de données du sport de haut niveau 2019, ONISEP 2019, Service des sports des communes de PTE 2019

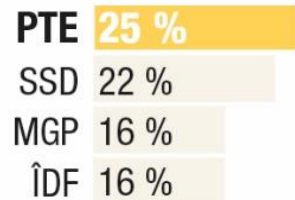


# Développer la pratique loisirs/bien-être

## Avec un effort particulier à porter sur les femmes

Taux de non pratique chez les femmes

### Femmes



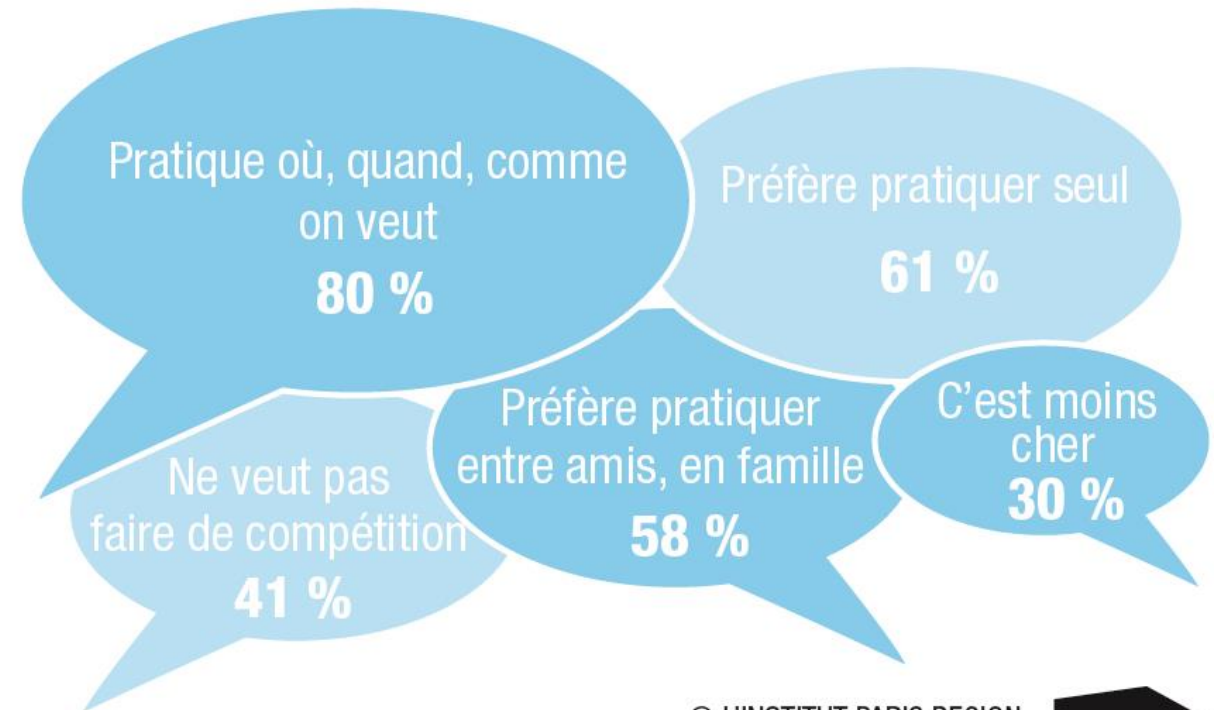
© L'INSTITUT PARIS REGION, IRDS 2019

pictogrammes © 123rf/leremy

Source : IRDS, enquête sur les pratiques sportives des Franciliens



Les motivations de la pratique auto-organisées régulière à Paris Terres d'Envol



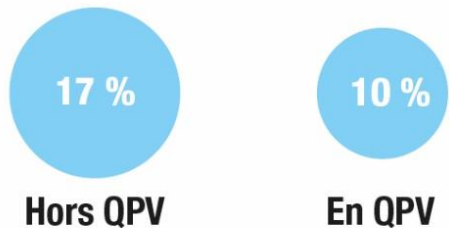
© L'INSTITUT PARIS REGION, IRDS 2019

Source : IRDS, enquête sur les pratiques sportives des Franciliens

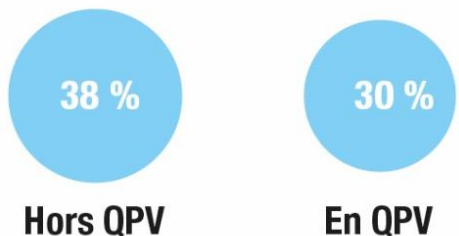


# Augmenter la pratique sportive en QPV

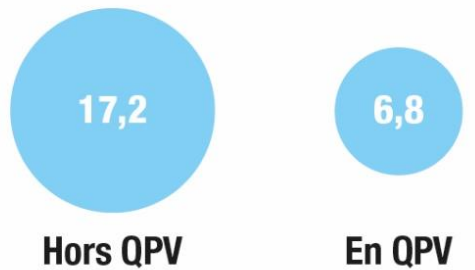
Taux de licences



Part des femmes



Taux d'équipement



© L'INSTITUT PARIS REGION, IRDS 2019

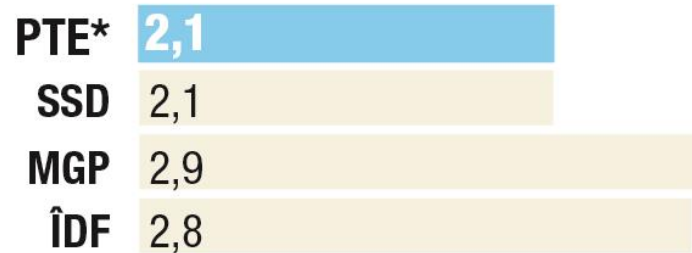
Source : INJEP-MEDES / recensement des licences sportives - 2016



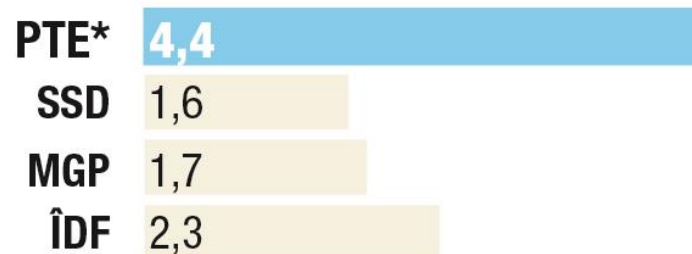
# Un enjeu majeur pour les personnes handicapées : soutenir les clubs dans l'accueil du public

Taux de licences pour 10 000 habitants

Handisport



Sport adapté



© L'INSTITUT PARIS REGION, IRDS 2019

Source : INJEP-MEDES / recensement des licences sportives - 2016



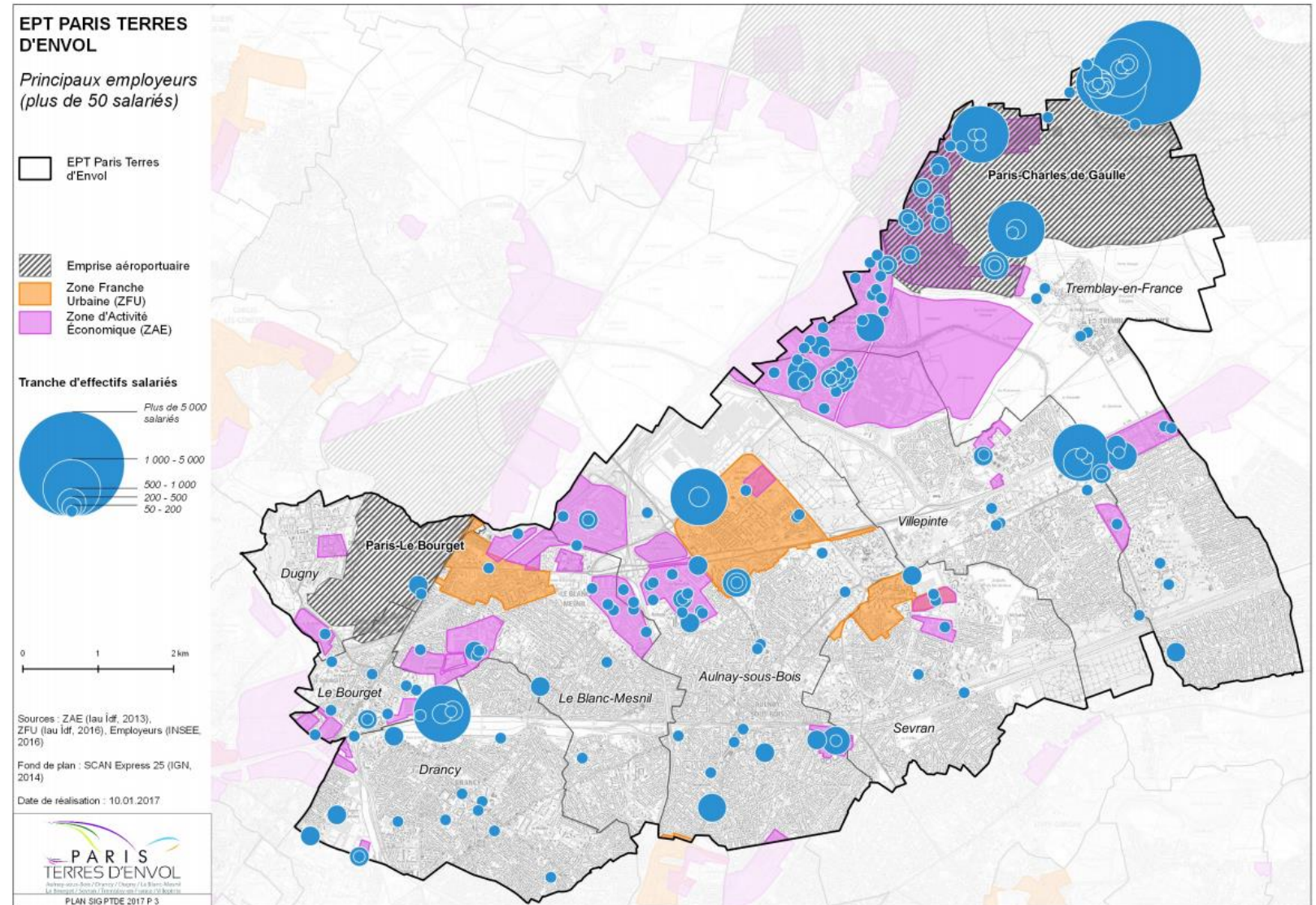
# Le sport en entreprise : une opportunité à saisir, des besoins à préciser

Sur un territoire qui compte :

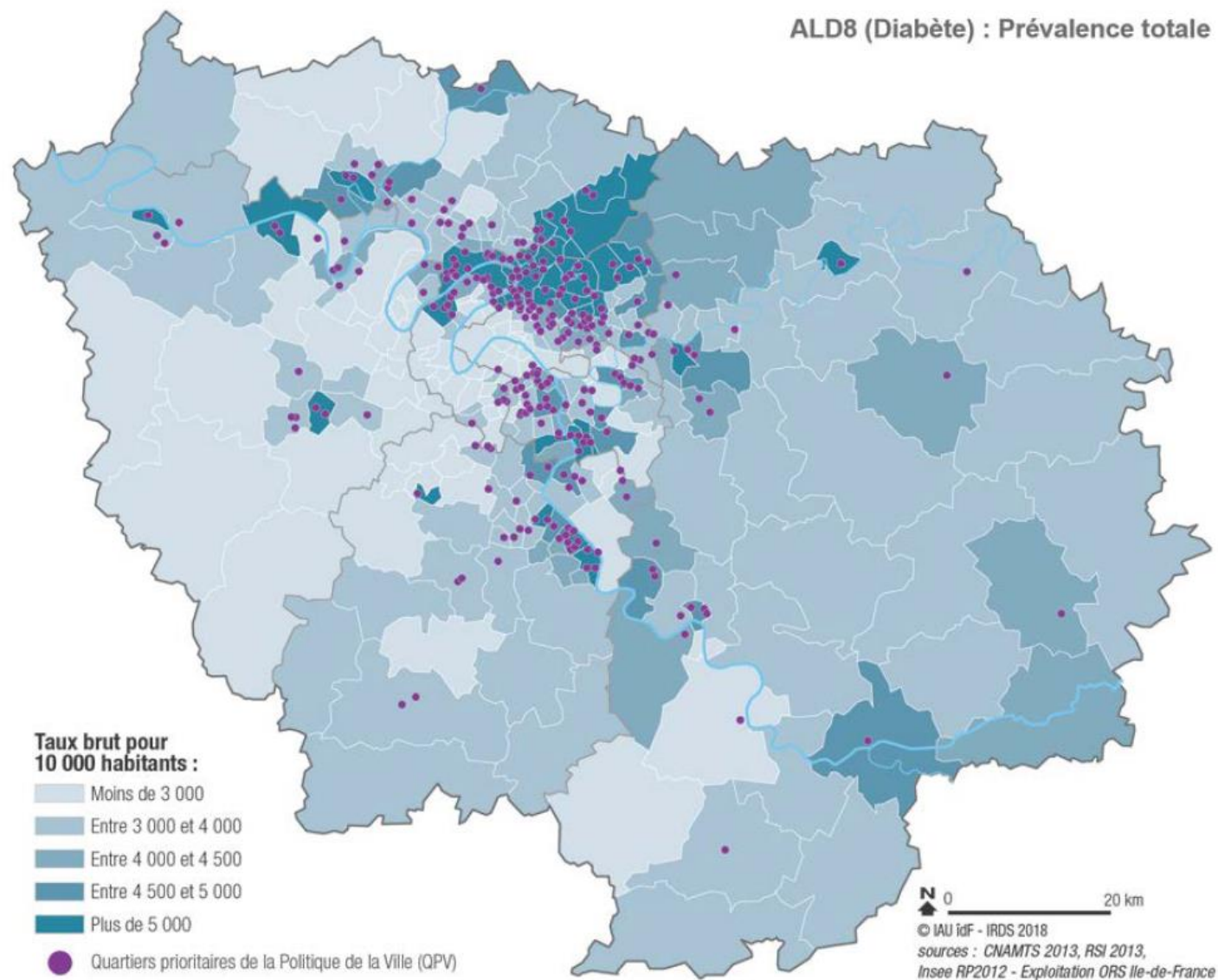
+ de 16.000 TPE/PME

140 000 emplois

des ZAE et de grands parcs d'entreprises  
(Paris Nord 2, AeroliansParis, Parcs des expositions, Aéroville, O'Parinor...)



# Le sport santé : renforcer l'offre sur un territoire où le taux de maladies chroniques est élevé





SITE HÔTE

---

**Merci  
de votre attention**

L'INSTITUT  
PARIS  
REGION

**IRDS**

INSTITUT RÉGIONAL DE  
DÉVELOPPEMENT DU SPORT



# Damien COMBREDET

Responsable sport & société  
Département Impact et Héritage de Paris 2024



**PARIS 2024**

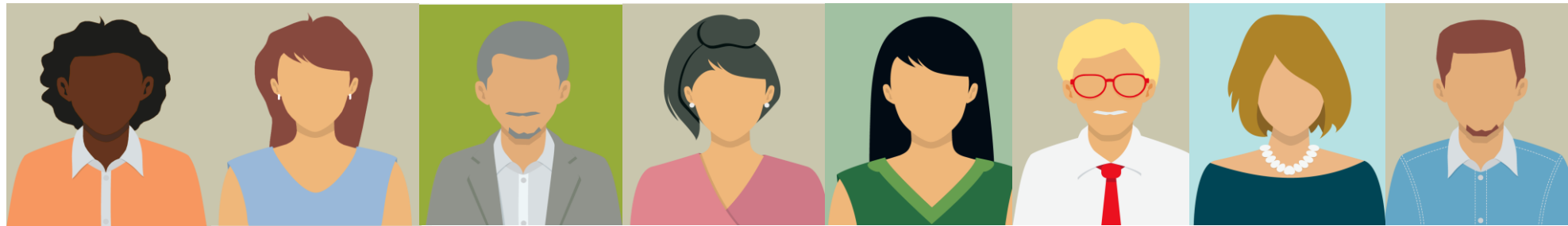


**PARIS 2024**  
JEUX PARALYMPIQUES





# Les Ateliers Personas



# Nos ressources pour créer ces Personas

- Paris 2024
- Institut Régional de Développement du Sport
- KCO
- L'Agence Régionale de Santé d'Île de France
- Paris Terres d'Envol

# Nos thèmes d'Ateliers

**Comment intégrer le  
vélo dans le quotidien  
des habitants ?**

**Comment favoriser  
l'accès à l'activité  
physique / sportive  
pour les femmes du  
territoire ?**

**Comment trouver des  
leviers pour  
développer le Sport  
Santé ?**

**Comment permettre  
l'accès  
à la pratique sportive  
pour les personnes en  
situation de  
handicap, visible ou  
invisible ?**



**Iris BAZIN**

Manager inclusion, solidarité et égalité  
Département Impact et Héritage de Paris 2024

# Nos partis-pris

---

- Favoriser les regards croisés
- Favoriser le « pas à pas »
- Faire simple et concret

# Étape 1 : Lancement

---

- Vous constituez 3 sous-groupes par table
- Vous disposez de 1 mn 30 pour vous trouver un point commun au sein de votre sous-groupe. Vous le partagerez plus tard.
- Vous ouvrez l'enveloppe et vous vous répartissez les supports :
  - 1 Fiche Persona par personne
  - 1 Fiche Question par sous-groupe



# Étape 2 : Production des sous-groupes

---



- Par sous-groupe, vous répondez aux questions de votre Fiche-Questions et notez vos réponses.
- Vous disposez de 10 mn.

# Étape 3 : Mise en commun

---

- Par table, vous disposez de 15 mn pour mettre en commun votre production : réflexions, idées, bonnes pratiques, erreurs à éviter...



# Étape 4 : Préparation de la Restitution

- Vous choisissez un rapporteur. Celui-ci prend la fiche restitution et notera vos réponses.
- Résumez votre thématique en une phrase.
- Résumez ce que vous avez tous en commun autour de la table en une phrase. Vous pouvez bien sûr vous appuyer sur le travail de sous-groupe de début d'Atelier.
- **LE CONSENSUS** : résumez en une phrase ce sur quoi vous étiez tous d'accord lors de la mise en commun.
- **LES DIVERGENCES** : résumez en une phrase ce qui a fait débat au sein de la table.
- **L'IDEE SURPRENANTE** : résumez en une phrase l'idée (bonne pratique, commentaire...) la plus surprenante qui a surgi autour de la table.
- « Si votre groupe était une activité physique / un sport ce serait ... ? Pourquoi ? »



# Étape 4 : Les Fiches Questions/suggestions

---

- Chaque participant complète sa fiche individuelle de questions/suggestions sur le comité héritage
- Les rapporteurs peuvent se concentrer sur leur fiche restitution s'ils le souhaitent.
- Le principe de la restitution : faire le plus simple possible. S'en tenir à une phrase par question !





# Restitution-flash table par table

---

# Merci à nos facilitateurs !

<b>Damien COMBREDET</b>	<b>PARIS 2024</b>
<b>Iris BAZIN</b>	<b>PARIS 2024</b>
<b>Slimane TIRERA</b>	<b>PARIS 2024</b>
<b>Benoit CHARDON</b>	<b>IRDS</b>
<b>Julie TAJAN</b>	<b>KCO</b>
<b>Nicolas NOTIN</b>	<b>AGENCE REGIONALE DE SANTE</b>
<b>Ania ORKISZ</b>	<b>PREFECTURE SEINE SAINT DENIS</b>
<b>Mohammed AMOURA</b>	<b>PREFECTURE SEINE SAINT DENIS</b>
<b>Laura BARSAMIAN</b>	<b>FORME ET FUTUR</b>
<b>Nathalie DREYER GARDE</b>	<b>PARIS TERRES d'ENVOL</b>
<b>Thomas DAVY</b>	<b>PARIS TERRES d'ENVOL</b>
<b>Constance BON</b>	<b>PARIS TERRES d'ENVOL</b>

**Séverine LEVE**

Vice-Présidente de Paris Terres d'Envol  
déléguée aux JOP 2024



SITE HÔTE

## Contact Paris Terres d'Envol

Jean-Loup Michot, Directeur de projet JOP 2024  
[jeanloup.michot@paristde.fr](mailto:jeanloup.michot@paristde.fr)

